



ФЕДЕРАЛЬНОЕ АГЕНТСТВО ВОДНЫХ РЕСУРСОВ

ВЕРХНЕ-ОБСКОЕ БАССЕЙНОВОЕ ВОДНОЕ УПРАВЛЕНИЕ
(ВЕРХНЕ-ОБСКОЕ БВУ)

П Р И К А З

г. Новосибирск

«17» января 2024 г.

№ 33- пр

Об определении границ зоны затопления р. Кондома на территории с. Куртуково Новокузнецкого муниципального округа Кемеровской области - Кузбасса

В соответствии с пунктом 2 статьи 67.1 Водного кодекса Российской Федерации, Федеральным законом от 24.07.2007 № 221-ФЗ «О кадастровой деятельности», Федеральным законом от 13.07.2015 № 218-ФЗ «О государственной регистрации недвижимости», постановлением Правительства Российской Федерации от 18.04.2014 № 360 «О зонах затопления, подтопления», постановлением Правительства Российской Федерации от 31.12.2015 № 1532 «Об утверждении Правил предоставления документов, направляемых или предоставляемых в соответствии с частями 1, 3-13,15, 15 (1) 15.2 статьи 32 Федерального закона «О государственной регистрации недвижимости» в Федеральный орган исполнительной власти (его территориальные органы), уполномоченный Правительством Российской Федерации на осуществление государственного кадастрового учета, государственной регистрации прав, ведение Единого государственного реестра недвижимости и предоставление сведений, содержащихся в Едином государственном реестре недвижимости», Положением о Федеральном агентстве водных ресурсов, утвержденным постановлением Правительства Российской Федерации от 16.06.2004 № 282, приказом Федерального агентства водных ресурсов от 16.09.2019 № 230 «О реализации Федеральным агентством водных ресурсов полномочия по установлению, изменению и прекращению существования зон затопления, подтопления» на основании предложений Министерство природных ресурсов и экологии Кузбасса

п р и к а з ы в а ю:

1. Установить границы зоны затопления прилегающие к р. Кондома на территории с. Куртуково Новокузнецкого муниципального округа Кемеровской области - Кузбасса согласно приложению, в которых вводятся ограничения в соответствии с пунктом 3 статьи 67.1 Водного кодекса Российской Федерации.

2. Отделу водного хозяйства в срок до 23.01.2024 обеспечить направление сведений в ФГБУ РосНИИВХ для их внесения в государственный водный реестр (далее – ГВР) и АИС ГВР и в филиал ППК «Роскадастр» по Кемеровской области – Кузбассу для их внесения в Единый государственный реестр недвижимости (далее – ЕГРН).

2.1 В течении 5 рабочих дней после получения выписки из ЕГРН о зонах затопления, подтопления направить сведения в МЧС России, в ГУ МЧС России по Кемеровской области – Кузбассу.

3. Отделу водных ресурсов по Кемеровской области в срок до 23.01.2024 направить копию настоящего приказа в Администрацию Новокузнецкого муниципального округа Кемеровской области - Кузбасса.

4. Контроль настоящего приказа оставляю за собой.

И.о. руководителя



А.В. Дубовицкий

ОПИСАНИЕ МЕСТОПОЛОЖЕНИЯ ГРАНИЦ

Зона затопления территорий, прилегающих к р. Кондома в границах с. Куртуково Новокузнецкого муниципального округа Кемеровской области-Кузбасса, затапливаемых при половодьях и паводках 1 % обеспеченности

(наименование объекта, местоположение границ которого описано (далее - объект)

ОПИСАНИЕ МЕСТОПОЛОЖЕНИЯ ГРАНИЦ

**Зона затопления территорий, прилегающих к р. Кондома в границах с. Куртуково
Новокузнецкого муниципального округа Кемеровской области-Кузбасса, затапливаемых
при половодьях и паводках 1 % обеспеченности**

(наименование объекта, местоположение границ которого описано)

№ п/п	Содержание	Номера листов
1	2	3
1	Сведения об объекте	3
2	Сведения о местоположении границ объекта	4
3	Сведения о местоположении измененных (уточненных) границ объекта	24
4	План границ	25

ОПИСАНИЕ МЕСТОПОЛОЖЕНИЯ ГРАНИЦ

Зона затопления территорий, прилегающих к р. Кондома в границах с. Куртуково Новокузнецкого муниципального округа Кемеровской области-Кузбасса, затапливаемых при половодьях и паводках 1 % обеспеченности

(наименование объекта, местоположение границ которого описано)

Сведения об объекте

№ п/п	Характеристики объекта	Описание характеристик
1	2	3
1	Местоположение объекта	Российская Федерация, Кемеровская область-Кузбасс, Новокузнецкий муниципальный округ, Сосновское сельское поселение
2	Площадь объекта ± величина погрешности определения площади (P ± ΔP)	2867768±29635 кв.м
3	Иные характеристики объекта	Согласно ч. 3 ст. 67.1 Водного кодекса Российской Федерации в границах зон затопления, подтопления запрещаются: 1) строительство объектов капитального строительства, не обеспеченных сооружениями и (или) методами инженерной защиты территорий и объектов от негативного воздействия вод; 2) использование сточных вод в целях повышения почвенного плодородия; 3) размещение кладбищ, скотомогильников, объектов размещения отходов производства и потребления, химических, взрывчатых, токсичных, отравляющих веществ, пунктов хранения и захоронения радиоактивных отходов; 4) осуществление авиационных мер по борьбе с вредными организмами.

ОПИСАНИЕ МЕСТОПОЛОЖЕНИЯ ГРАНИЦ

Зона затопления территорий, прилегающих к р. Кондома в границах с. Куртуково Новокузнецкого муниципального округа Кемеровской области-Кузбасса, затапливаемых при половодьях и паводках 1 % обеспеченности
(наименование объекта, местоположение границ которого описано)

Сведения о местоположении границ объекта

1. Система координат МСК-42, зона 2

2. Сведения о характерных точках границ объекта

Обозначение характерных точек границ	Координаты, м		Метод определения координат характерной точки	Средняя квадратическая погрешность положения характерной точки (М), м	Описание обозначения точки на местности (при наличии)
	X	Y			
1	2	3	4	5	6
1	434295,37	2214926,86	Картометрический метод	5,00	—
2	435533,66	2215055,80	Картометрический метод	5,00	—
3	435517,39	2215117,69	Картометрический метод	5,00	—
4	435494,23	2215196,01	Картометрический метод	5,00	—
5	435483,93	2215256,03	Картометрический метод	5,00	—
6	435484,14	2215304,78	Картометрический метод	5,00	—
7	435484,19	2215316,24	Картометрический метод	5,00	—
8	435487,37	2215398,33	Картометрический метод	5,00	—
9	435486,11	2215432,05	Картометрический метод	5,00	—
10	435478,08	2215476,23	Картометрический метод	5,00	—
11	435473,85	2215529,08	Картометрический метод	5,00	—
12	435474,08	2215590,61	Картометрический метод	5,00	—
13	435470,14	2215664,63	Картометрический метод	5,00	—
14	435455,44	2215749,72	Картометрический метод	5,00	—
15	435430,29	2215828,66	Картометрический метод	5,00	—
16	435400,13	2215892,30	Картометрический метод	5,00	—
17	435385,26	2215912,54	Картометрический метод	5,00	—
18	435371,63	2215936,78	Картометрический метод	5,00	—
19	435331,61	2216035,31	Картометрический метод	5,00	—
20	435306,04	2216101,01	Картометрический метод	5,00	—
21	435287,50	2216141,70	Картометрический метод	5,00	—
22	435271,78	2216172,53	Картометрический метод	5,00	—
23	435249,08	2216224,38	Картометрический метод	5,00	—
24	435219,06	2216280,08	Картометрический метод	5,00	—
25	435203,17	2216320,82	Картометрический метод	5,00	—
26	435175,05	2216380,53	Картометрический метод	5,00	—
27	435154,42	2216427,79	Картометрический метод	5,00	—
28	435130,13	2216457,80	Картометрический метод	5,00	—
29	435093,20	2216493,53	Картометрический метод	5,00	—
30	435086,36	2216507,30	Картометрический метод	5,00	—
31	435044,33	2216533,02	Картометрический метод	5,00	—
32	435025,42	2216557,17	Картометрический метод	5,00	—
33	434975,22	2216596,64	Картометрический метод	5,00	—
34	434932,44	2216627,64	Картометрический метод	5,00	—
35	434896,21	2216660,74	Картометрический метод	5,00	—
36	434842,52	2216692,53	Картометрический метод	5,00	—
37	434781,19	2216727,18	Картометрический метод	5,00	—
38	434730,37	2216764,65	Картометрический метод	5,00	—
39	434669,22	2216788,71	Картометрический метод	5,00	—
40	434643,78	2216809,43	Картометрический метод	5,00	—
41	434571,94	2216841,24	Картометрический метод	5,00	—
42	434502,48	2216887,65	Картометрический метод	5,00	—
43	434429,04	2216935,30	Картометрический метод	5,00	—
44	434396,69	2216973,10	Картометрический метод	5,00	—
45	434364,39	2217008,26	Картометрический метод	5,00	—
46	434325,77	2217027,42	Картометрический метод	5,00	—
47	434302,67	2217064,72	Картометрический метод	5,00	—
48	434279,64	2217098,72	Картометрический метод	5,00	—
49	434258,16	2217118,85	Картометрический метод	5,00	—
50	434236,60	2217143,61	Картометрический метод	5,00	—
51	434215,18	2217198,14	Картометрический метод	5,00	—
52	434197,82	2217247,45	Картометрический метод	5,00	—
53	434188,66	2217280,37	Картометрический метод	5,00	—
54	434172,06	2217360,78	Картометрический метод	5,00	—
55	434155,97	2217412,76	Картометрический метод	5,00	—
56	434148,32	2217472,17	Картометрический метод	5,00	—
57	434146,17	2217519,10	Картометрический метод	5,00	—
58	434151,64	2217583,37	Картометрический метод	5,00	—
59	434143,77	2217618,29	Картометрический метод	5,00	—
60	434145,92	2217646,12	Картометрический метод	5,00	—
61	434136,34	2217702,84	Картометрический метод	5,00	—
62	434132,85	2217751,07	Картометрический метод	5,00	—
63	434130,75	2217795,36	Картометрический метод	5,00	—
64	434128,63	2217878,68	Картометрический метод	5,00	—
65	434129,80	2217924,35	Картометрический метод	5,00	—
66	434133,77	2217961,47	Картометрический метод	5,00	—
67	434125,79	2218002,34	Картометрический метод	5,00	—
68	434106,62	2218041,70	Картометрический метод	5,00	—
69	434102,92	2218064,12	Картометрический метод	5,00	—
70	434116,66	2218070,98	Картометрический метод	5,00	—
71	434119,60	2218091,54	Картометрический метод	5,00	—
72	434106,69	2218112,49	Картометрический метод	5,00	—
73	434094,73	2218116,90	Картометрический метод	5,00	—
74	434088,95	2218145,25	Картометрический метод	5,00	—
75	434074,93	2218191,97	Картометрический метод	5,00	—
76	434061,70	2218231,43	Картометрический метод	5,00	—
77	434050,99	2218239,84	Картометрический метод	5,00	—
78	434040,65	2218264,80	Картометрический метод	5,00	—
79	434036,28	2218287,88	Картометрический метод	5,00	—
80	434010,80	2218310,58	Картометрический метод	5,00	—
81	434000,39	2218339,51	Картометрический метод	5,00	—
82	433996,21	2218352,00	Картометрический метод	5,00	—
83	433975,99	2218376,13	Картометрический метод	5,00	—
84	433957,66	2218404,91	Картометрический метод	5,00	—
85	433942,24	2218418,53	Картометрический метод	5,00	—
86	433946,58	2218434,48	Картометрический метод	5,00	—

ОПИСАНИЕ МЕСТОПОЛОЖЕНИЯ ГРАНИЦ
Зона затопления территорий, прилегающих к р. Кондома в границах с. Куртуково
Новокузнецкого муниципального округа Кемеровской области-Кузбасса, затапливаемых
при половодьях и паводках 1 % обеспеченности
(наименование объекта, местоположение границ которого описано)

Сведения о местоположении границ объекта

1	2	3	4	5	6
87	433932,12	2218468,63	Картометрический метод	5,00	—
88	433914,99	2218504,05	Картометрический метод	5,00	—
89	433902,87	2218517,73	Картометрический метод	5,00	—
90	433909,78	2218537,70	Картометрический метод	5,00	—
91	433891,61	2218557,89	Картометрический метод	5,00	—
92	433877,99	2218581,46	Картометрический метод	5,00	—
93	433860,46	2218602,32	Картометрический метод	5,00	—
94	433832,34	2218624,98	Картометрический метод	5,00	—
95	433812,77	2218649,78	Картометрический метод	5,00	—
96	433736,55	2218705,32	Картометрический метод	5,00	—
97	433703,11	2218729,87	Картометрический метод	5,00	—
98	433659,04	2218758,87	Картометрический метод	5,00	—
99	433635,02	2218773,66	Картометрический метод	5,00	—
100	433577,11	2218801,74	Картометрический метод	5,00	—
101	433523,85	2218827,27	Картометрический метод	5,00	—
102	433491,34	2218837,28	Картометрический метод	5,00	—
103	433447,54	2218850,40	Картометрический метод	5,00	—
104	433408,95	2218868,24	Картометрический метод	5,00	—
105	433380,40	2218877,66	Картометрический метод	5,00	—
106	433337,96	2218890,42	Картометрический метод	5,00	—
107	433286,84	2218905,78	Картометрический метод	5,00	—
108	433227,82	2218921,94	Картометрический метод	5,00	—
109	433150,29	2218939,09	Картометрический метод	5,00	—
110	433096,70	2218946,74	Картометрический метод	5,00	—
111	433072,12	2218955,57	Картометрический метод	5,00	—
112	433060,10	2218963,30	Картометрический метод	5,00	—
113	433012,98	2218978,34	Картометрический метод	5,00	—
114	432947,80	2219006,30	Картометрический метод	5,00	—
115	432903,42	2219015,44	Картометрический метод	5,00	—
116	432863,47	2219035,25	Картометрический метод	5,00	—
117	432840,63	2219058,00	Картометрический метод	5,00	—
118	432810,27	2219058,12	Картометрический метод	5,00	—
119	432770,38	2219074,62	Картометрический метод	5,00	—
120	432707,93	2219097,33	Картометрический метод	5,00	—
121	432678,80	2219102,77	Картометрический метод	5,00	—
122	432632,35	2219116,51	Картометрический метод	5,00	—
123	432558,19	2219130,41	Картометрический метод	5,00	—
124	432494,50	2219149,14	Картометрический метод	5,00	—
125	432441,82	2219179,30	Картометрический метод	5,00	—
126	432392,88	2219222,76	Картометрический метод	5,00	—
127	432372,28	2219200,87	Картометрический метод	5,00	—
128	432383,01	2219190,32	Картометрический метод	5,00	—
129	432393,69	2219180,82	Картометрический метод	5,00	—
130	432410,56	2219166,05	Картометрический метод	5,00	—
131	432427,42	2219151,63	Картометрический метод	5,00	—
132	432442,47	2219137,54	Картометрический метод	5,00	—
133	432459,00	2219122,03	Картометрический метод	5,00	—
134	432473,64	2219110,46	Картометрический метод	5,00	—
135	432488,63	2219099,24	Картометрический метод	5,00	—
136	432504,32	2219089,48	Картометрический метод	5,00	—
137	432518,52	2219081,86	Картометрический метод	5,00	—
138	432539,23	2219072,56	Картометрический метод	5,00	—
139	432556,67	2219065,36	Картометрический метод	5,00	—
140	432574,78	2219059,97	Картометрический метод	5,00	—
141	432593,61	2219054,96	Картометрический метод	5,00	—
142	432610,60	2219051,34	Картометрический метод	5,00	—
143	432629,03	2219048,13	Картометрический метод	5,00	—
144	432647,45	2219045,63	Картометрический метод	5,00	—
145	432669,82	2219043,20	Картометрический метод	5,00	—
146	432699,22	2219040,57	Картометрический метод	5,00	—
147	432719,60	2219038,83	Картометрический метод	5,00	—
148	432737,82	2219037,22	Картометрический метод	5,00	—
149	432769,04	2219033,73	Картометрический метод	5,00	—
150	432790,00	2219030,20	Картометрический метод	5,00	—
151	432805,89	2219027,64	Картометрический метод	5,00	—
152	432823,98	2219023,70	Картометрический метод	5,00	—
153	432848,57	2219018,44	Картометрический метод	5,00	—
154	432868,13	2219013,08	Картометрический метод	5,00	—
155	432888,75	2219008,11	Картометрический метод	5,00	—
156	432902,53	2219003,53	Картометрический метод	5,00	—
157	432912,34	2218999,05	Картометрический метод	5,00	—
158	432920,00	2218994,71	Картометрический метод	5,00	—
159	432924,75	2218991,02	Картометрический метод	5,00	—
160	432929,35	2218986,26	Картометрический метод	5,00	—
161	432933,25	2218980,76	Картометрический метод	5,00	—
162	432937,52	2218974,37	Картометрический метод	5,00	—
163	432941,43	2218967,79	Картометрический метод	5,00	—
164	432944,25	2218962,09	Картометрический метод	5,00	—
165	432947,48	2218953,69	Картометрический метод	5,00	—
166	432950,63	2218940,97	Картометрический метод	5,00	—
167	432953,27	2218934,90	Картометрический метод	5,00	—
168	432956,44	2218929,75	Картометрический метод	5,00	—
169	432960,48	2218925,87	Картометрический метод	5,00	—
170	432965,42	2218922,56	Картометрический метод	5,00	—
171	432971,04	2218920,33	Картометрический метод	5,00	—
172	432977,37	2218919,02	Картометрический метод	5,00	—
173	432983,32	2218918,60	Картометрический метод	5,00	—
174	432990,15	2218918,92	Картометрический метод	5,00	—
175	433005,74	2218922,30	Картометрический метод	5,00	—
176	433024,01	2218927,36	Картометрический метод	5,00	—
177	433040,12	2218931,29	Картометрический метод	5,00	—
178	433053,75	2218933,73	Картометрический метод	5,00	—
179	433072,44	2218935,92	Картометрический метод	5,00	—
180	433094,01	2218937,08	Картометрический метод	5,00	—

ОПИСАНИЕ МЕСТОПОЛОЖЕНИЯ ГРАНИЦ
Зона затопления территорий, прилегающих к р. Кондома в границах с. Куртуково
Новокузнецкого муниципального округа Кемеровской области-Кузбасса, затапливаемых
при половодьях и паводках 1 % обеспеченности
(наименование объекта, местоположение границ которого описано)

Сведения о местоположении границ объекта

1	2	3	4	5	6
181	433111,33	2218936,00	Картометрический метод	5,00	—
182	433129,37	2218933,86	Картометрический метод	5,00	—
183	433146,70	2218931,69	Картометрический метод	5,00	—
184	433164,43	2218927,74	Картометрический метод	5,00	—
185	433183,95	2218923,82	Картометрический метод	5,00	—
186	433217,24	2218915,86	Картометрический метод	5,00	—
187	433240,06	2218909,13	Картометрический метод	5,00	—
188	433260,35	2218903,43	Картометрический метод	5,00	—
189	433280,99	2218897,37	Картометрический метод	5,00	—
190	433300,21	2218891,29	Картометрический метод	5,00	—
191	433328,83	2218882,16	Картометрический метод	5,00	—
192	433351,34	2218873,62	Картометрический метод	5,00	—
193	433378,55	2218863,37	Картометрический метод	5,00	—
194	433399,97	2218855,17	Картометрический метод	5,00	—
195	433417,05	2218847,60	Картометрический метод	5,00	—
196	433447,58	2218833,83	Картометрический метод	5,00	—
197	433474,47	2218821,78	Картометрический метод	5,00	—
198	433491,94	2218812,78	Картометрический метод	5,00	—
199	433510,86	2218803,09	Картометрический метод	5,00	—
200	433526,54	2218794,05	Картометрический метод	5,00	—
201	433540,77	2218784,98	Картометрический метод	5,00	—
202	433562,27	2218772,10	Картометрический метод	5,00	—
203	433583,81	2218758,15	Картометрический метод	5,00	—
204	433607,14	2218743,86	Картометрический метод	5,00	—
205	433627,92	2218731,69	Картометрический метод	5,00	—
206	433663,97	2218712,63	Картометрический метод	5,00	—
207	433688,70	2218700,18	Картометрический метод	5,00	—
208	433711,64	2218688,04	Картометрический метод	5,00	—
209	433729,48	2218678,69	Картометрический метод	5,00	—
210	433753,53	2218664,43	Картометрический метод	5,00	—
211	433772,19	2218650,40	Картометрический метод	5,00	—
212	433790,12	2218636,02	Картометрический метод	5,00	—
213	433804,46	2218622,26	Картометрический метод	5,00	—
214	433817,01	2218607,04	Картометрический метод	5,00	—
215	433825,56	2218594,26	Картометрический метод	5,00	—
216	433834,87	2218578,96	Картометрический метод	5,00	—
217	433844,58	2218561,88	Картометрический метод	5,00	—
218	433853,27	2218542,62	Картометрический метод	5,00	—
219	433858,96	2218528,33	Картометрический метод	5,00	—
220	433866,98	2218506,17	Картометрический метод	5,00	—
221	433875,83	2218478,63	Картометрический метод	5,00	—
222	433885,46	2218448,22	Картометрический метод	5,00	—
223	433893,13	2218425,33	Картометрический метод	5,00	—
224	433898,97	2218404,21	Картометрический метод	5,00	—
225	433904,83	2218382,00	Картометрический метод	5,00	—
226	433909,21	2218361,57	Картометрический метод	5,00	—
227	433912,54	2218340,03	Картометрический метод	5,00	—
228	433915,14	2218318,48	Картометрический метод	5,00	—
229	433915,61	2218295,45	Картометрический метод	5,00	—
230	433914,61	2218274,54	Картометрический метод	5,00	—
231	433912,61	2218248,94	Картометрический метод	5,00	—
232	433909,28	2218218,62	Картометрический метод	5,00	—
233	433907,66	2218192,30	Картометрический метод	5,00	—
234	433905,55	2218172,46	Картометрический метод	5,00	—
235	433904,43	2218156,95	Картометрический метод	5,00	—
236	433904,74	2218141,83	Картометрический метод	5,00	—
237	433905,32	2218131,40	Картометрический метод	5,00	—
238	433907,72	2218119,57	Картометрический метод	5,00	—
239	433914,19	2218102,78	Картометрический метод	5,00	—
240	433924,28	2218084,63	Картометрический метод	5,00	—
241	433936,18	2218066,15	Картометрический метод	5,00	—
242	433946,64	2218048,35	Картометрический метод	5,00	—
243	433952,99	2218037,32	Картометрический метод	5,00	—
244	433957,55	2218025,54	Картометрический метод	5,00	—
245	433961,83	2218010,14	Картометрический метод	5,00	—
246	433966,54	2217990,80	Картометрический метод	5,00	—
247	433972,07	2217967,15	Картометрический метод	5,00	—
248	433975,84	2217950,30	Картометрический метод	5,00	—
249	433977,68	2217939,54	Картометрический метод	5,00	—
250	433978,98	2217928,94	Картометрический метод	5,00	—
251	433978,93	2217922,82	Картометрический метод	5,00	—
252	433978,13	2217917,94	Картометрический метод	5,00	—
253	433976,57	2217914,67	Картометрический метод	5,00	—
254	433974,47	2217912,10	Картометрический метод	5,00	—
255	433972,16	2217910,62	Картометрический метод	5,00	—
256	433969,29	2217910,01	Картометрический метод	5,00	—
257	433965,14	2217910,29	Картометрический метод	5,00	—
258	433961,53	2217911,12	Картометрический метод	5,00	—
259	433956,99	2217913,00	Картометрический метод	5,00	—
260	433950,97	2217916,66	Картометрический метод	5,00	—
261	433946,42	2217919,27	Картометрический метод	5,00	—
262	433941,33	2217921,32	Картометрический метод	5,00	—
263	433936,45	2217922,12	Картометрический метод	5,00	—
264	433931,77	2217922,02	Картометрический метод	5,00	—
265	433926,21	2217921,19	Картометрический метод	5,00	—
266	433919,40	2217919,79	Картометрический метод	5,00	—
267	433913,33	2217917,50	Картометрический метод	5,00	—
268	433907,64	2217913,96	Картометрический метод	5,00	—
269	433900,73	2217908,42	Картометрический метод	5,00	—
270	433894,56	2217901,81	Картометрический метод	5,00	—
271	433888,11	2217891,60	Картометрический метод	5,00	—
272	433882,41	2217879,96	Картометрический метод	5,00	—
273	433876,90	2217867,60	Картометрический метод	5,00	—
274	433872,82	2217856,18	Картометрический метод	5,00	—

ОПИСАНИЕ МЕСТОПОЛОЖЕНИЯ ГРАНИЦ
Зона затопления территорий, прилегающих к р. Кондома в границах с. Куртуково
Новокузнецкого муниципального округа Кемеровской области-Кузбасса, затапливаемых
при половодьях и паводках 1 % обеспеченности
(наименование объекта, местоположение границ которого описано)

Сведения о местоположении границ объекта

1	2	3	4	5	6
275	433870,32	2217846,40	Картометрический метод	5,00	—
276	433867,99	2217837,17	Картометрический метод	5,00	—
277	433866,40	2217827,06	Картометрический метод	5,00	—
278	433864,53	2217812,80	Картометрический метод	5,00	—
279	433862,94	2217802,68	Картометрический метод	5,00	—
280	433861,22	2217790,40	Картометрический метод	5,00	—
281	433858,79	2217777,21	Картометрический метод	5,00	—
282	433856,26	2217764,28	Картометрический метод	5,00	—
283	433853,83	2217751,27	Картометрический метод	5,00	—
284	433852,24	2217741,34	Картометрический метод	5,00	—
285	433850,90	2217732,04	Картометрический метод	5,00	—
286	433850,11	2217726,08	Картометрический метод	5,00	—
287	433849,91	2217722,57	Картометрический метод	5,00	—
288	433849,86	2217720,90	Картометрический метод	5,00	—
289	433850,08	2217719,06	Картометрический метод	5,00	—
290	433850,57	2217717,63	Картометрический метод	5,00	—
291	433851,13	2217716,69	Картометрический метод	5,00	—
292	433851,91	2217715,95	Картометрический метод	5,00	—
293	433852,91	2217715,38	Картометрический метод	5,00	—
294	433854,54	2217714,65	Картометрический метод	5,00	—
295	433855,90	2217714,27	Картометрический метод	5,00	—
296	433856,94	2217714,16	Картометрический метод	5,00	—
297	433858,51	2217714,23	Картометрический метод	5,00	—
298	433859,43	2217714,21	Картометрический метод	5,00	—
299	433859,95	2217714,08	Картометрический метод	5,00	—
300	433860,52	2217713,74	Картометрический метод	5,00	—
301	433860,82	2217713,34	Картометрический метод	5,00	—
302	433860,99	2217712,78	Картометрический метод	5,00	—
303	433861,01	2217712,22	Картометрический метод	5,00	—
304	433860,84	2217711,52	Картометрический метод	5,00	—
305	433860,50	2217710,74	Картометрический метод	5,00	—
306	433859,95	2217709,79	Картометрический метод	5,00	—
307	433858,94	2217708,67	Картометрический метод	5,00	—
308	433856,96	2217706,71	Картометрический метод	5,00	—
309	433853,87	2217703,74	Картометрический метод	5,00	—
310	433851,17	2217701,22	Картометрический метод	5,00	—
311	433848,65	2217698,82	Картометрический метод	5,00	—
312	433846,18	2217696,34	Картометрический метод	5,00	—
313	433843,88	2217694,35	Картометрический метод	5,00	—
314	433841,45	2217692,41	Картометрический метод	5,00	—
315	433839,76	2217691,08	Картометрический метод	5,00	—
316	433838,58	2217689,79	Картометрический метод	5,00	—
317	433837,35	2217688,06	Картометрический метод	5,00	—
318	433836,40	2217686,37	Картометрический метод	5,00	—
319	433835,67	2217684,69	Картометрический метод	5,00	—
320	433834,95	2217682,15	Картометрический метод	5,00	—
321	433834,17	2217678,72	Картометрический метод	5,00	—
322	433833,45	2217674,43	Картометрический метод	5,00	—
323	433832,84	2217669,06	Картометрический метод	5,00	—
324	433831,78	2217663,54	Картометрический метод	5,00	—
325	433829,57	2217653,15	Картометрический метод	5,00	—
326	433826,66	2217641,47	Картометрический метод	5,00	—
327	433822,97	2217628,17	Картометрический метод	5,00	—
328	433820,31	2217617,67	Картометрический метод	5,00	—
329	433818,00	2217607,36	Картометрический метод	5,00	—
330	433816,55	2217598,87	Картометрический метод	5,00	—
331	433815,96	2217592,74	Картометрический метод	5,00	—
332	433816,06	2217588,05	Картометрический метод	5,00	—
333	433816,49	2217584,65	Картометрический метод	5,00	—
334	433817,36	2217581,78	Картометрический метод	5,00	—
335	433818,86	2217578,57	Картометрический метод	5,00	—
336	433821,92	2217574,49	Картометрический метод	5,00	—
337	433826,53	2217569,19	Картометрический метод	5,00	—
338	433831,02	2217565,14	Картометрический метод	5,00	—
339	433834,60	2217561,52	Картометрический метод	5,00	—
340	433837,83	2217557,72	Картометрический метод	5,00	—
341	433840,89	2217553,37	Картометрический метод	5,00	—
342	433843,03	2217549,99	Картометрический метод	5,00	—
343	433845,28	2217545,90	Картометрический метод	5,00	—
344	433847,25	2217541,71	Картометрический метод	5,00	—
345	433848,96	2217537,69	Картометрический метод	5,00	—
346	433850,31	2217533,40	Картометрический метод	5,00	—
347	433850,92	2217530,08	Картометрический метод	5,00	—
348	433851,17	2217527,02	Картометрический метод	5,00	—
349	433851,22	2217524,24	Картометрический метод	5,00	—
350	433850,85	2217520,72	Картометрический метод	5,00	—
351	433850,09	2217517,64	Картометрический метод	5,00	—
352	433848,36	2217514,01	Картометрический метод	5,00	—
353	433846,37	2217510,45	Картометрический метод	5,00	—
354	433844,17	2217507,70	Картометрический метод	5,00	—
355	433842,18	2217506,18	Картометрический метод	5,00	—
356	433840,10	2217504,25	Картометрический метод	5,00	—
357	433839,18	2217503,24	Картометрический метод	5,00	—
358	433838,93	2217502,33	Картометрический метод	5,00	—
359	433839,08	2217501,43	Картометрический метод	5,00	—
360	433839,51	2217500,59	Картометрический метод	5,00	—
361	433840,38	2217499,84	Картометрический метод	5,00	—
362	433841,65	2217499,37	Картометрический метод	5,00	—
363	433842,91	2217499,27	Картометрический метод	5,00	—
364	433844,35	2217499,34	Картометрический метод	5,00	—
365	433845,73	2217499,73	Картометрический метод	5,00	—
366	433847,60	2217500,80	Картометрический метод	5,00	—
367	433848,84	2217501,81	Картометрический метод	5,00	—
368	433850,30	2217503,46	Картометрический метод	5,00	—

ОПИСАНИЕ МЕСТОПОЛОЖЕНИЯ ГРАНИЦ
Зона затопления территорий, прилегающих к р. Кондома в границах с. Куртуково
Новокузнецкого муниципального округа Кемеровской области-Кузбасса, затапливаемых
при половодьях и паводках 1 % обеспеченности
 (наименование объекта, местоположение границ которого описано)

Сведения о местоположении границ объекта

1	2	3	4	5	6
369	433851,71	2217505,11	Картометрический метод	5,00	—
370	433852,68	2217505,86	Картометрический метод	5,00	—
371	433854,11	2217506,43	Картометрический метод	5,00	—
372	433855,90	2217506,87	Картометрический метод	5,00	—
373	433858,41	2217507,32	Картометрический метод	5,00	—
374	433860,16	2217507,50	Картометрический метод	5,00	—
375	433861,56	2217507,57	Картометрический метод	5,00	—
376	433862,68	2217507,46	Картометрический метод	5,00	—
377	433863,73	2217507,12	Картометрический метод	5,00	—
378	433864,95	2217506,56	Картометрический метод	5,00	—
379	433865,96	2217505,82	Картометрический метод	5,00	—
380	433866,69	2217504,97	Картометрический метод	5,00	—
381	433867,80	2217503,51	Картометрический метод	5,00	—
382	433870,56	2217498,89	Картометрический метод	5,00	—
383	433872,62	2217494,79	Картометрический метод	5,00	—
384	433874,41	2217490,78	Картометрический метод	5,00	—
385	433875,95	2217486,21	Картометрический метод	5,00	—
386	433877,30	2217481,83	Картометрический метод	5,00	—
387	433878,00	2217478,43	Картометрический метод	5,00	—
388	433878,51	2217475,20	Картометрический метод	5,00	—
389	433878,88	2217470,52	Картометрический метод	5,00	—
390	433878,97	2217466,03	Картометрический метод	5,00	—
391	433878,80	2217461,43	Картометрический метод	5,00	—
392	433879,14	2217449,28	Картометрический метод	5,00	—
393	433879,35	2217438,94	Картометрический метод	5,00	—
394	433879,43	2217430,75	Картометрический метод	5,00	—
395	433879,63	2217425,26	Картометрический метод	5,00	—
396	433880,18	2217420,77	Картометрический метод	5,00	—
397	433880,88	2217417,00	Картометрический метод	5,00	—
398	433881,66	2217414,05	Картометрический метод	5,00	—
399	433882,80	2217411,38	Картометрический метод	5,00	—
400	433884,38	2217408,89	Картометрический метод	5,00	—
401	433886,87	2217405,97	Картометрический метод	5,00	—
402	433890,07	2217403,43	Картометрический метод	5,00	—
403	433895,09	2217400,28	Картометрический метод	5,00	—
404	433899,74	2217397,95	Картометрический метод	5,00	—
405	433904,82	2217395,98	Картометрический метод	5,00	—
406	433909,34	2217394,99	Картометрический метод	5,00	—
407	433914,76	2217393,76	Картометрический метод	5,00	—
408	433919,65	2217392,60	Картометрический метод	5,00	—
409	433923,72	2217391,38	Картометрический метод	5,00	—
410	433926,40	2217390,26	Картометрический метод	5,00	—
411	433928,31	2217389,27	Картометрический метод	5,00	—
412	433929,54	2217388,44	Картометрический метод	5,00	—
413	433930,69	2217387,43	Картометрический метод	5,00	—
414	433931,52	2217386,27	Картометрический метод	5,00	—
415	433932,14	2217384,89	Картометрический метод	5,00	—
416	433932,38	2217383,68	Картометрический метод	5,00	—
417	433932,46	2217382,33	Картометрический метод	5,00	—
418	433932,30	2217381,07	Картометрический метод	5,00	—
419	433931,83	2217380,02	Картометрический метод	5,00	—
420	433931,13	2217378,92	Картометрический метод	5,00	—
421	433930,08	2217377,83	Картометрический метод	5,00	—
422	433929,28	2217377,32	Картометрический метод	5,00	—
423	433928,07	2217376,71	Картометрический метод	5,00	—
424	433927,09	2217376,46	Картометрический метод	5,00	—
425	433925,56	2217376,29	Картометрический метод	5,00	—
426	433923,85	2217376,35	Картометрический метод	5,00	—
427	433921,86	2217376,90	Картометрический метод	5,00	—
428	433919,95	2217377,70	Картометрический метод	5,00	—
429	433916,14	2217379,39	Картометрический метод	5,00	—
430	433913,87	2217380,24	Картометрический метод	5,00	—
431	433911,15	2217381,17	Картометрический метод	5,00	—
432	433907,99	2217381,92	Картометрический метод	5,00	—
433	433905,73	2217382,14	Картометрический метод	5,00	—
434	433902,85	2217382,17	Картометрический метод	5,00	—
435	433898,35	2217382,08	Картометрический метод	5,00	—
436	433893,94	2217381,63	Картометрический метод	5,00	—
437	433886,48	2217381,38	Картометрический метод	5,00	—
438	433878,66	2217380,77	Картометрический метод	5,00	—
439	433872,92	2217379,93	Картометрический метод	5,00	—
440	433867,62	2217379,20	Картометрический метод	5,00	—
441	433861,71	2217377,99	Картометрический метод	5,00	—
442	433855,17	2217376,33	Картометрический метод	5,00	—
443	433849,89	2217374,42	Картометрический метод	5,00	—
444	433845,43	2217372,34	Картометрический метод	5,00	—
445	433841,43	2217370,19	Картометрический метод	5,00	—
446	433838,50	2217367,97	Картометрический метод	5,00	—
447	433835,78	2217364,94	Картометрический метод	5,00	—
448	433833,50	2217362,10	Картометрический метод	5,00	—
449	433831,58	2217359,01	Картометрический метод	5,00	—
450	433830,04	2217355,19	Картометрический метод	5,00	—
451	433828,86	2217351,39	Картометрический метод	5,00	—
452	433827,95	2217347,41	Картометрический метод	5,00	—
453	433826,97	2217342,53	Картометрический метод	5,00	—
454	433826,20	2217336,12	Картометрический метод	5,00	—
455	433825,72	2217329,09	Картометрический метод	5,00	—
456	433825,37	2217319,90	Картометрический метод	5,00	—
457	433825,37	2217310,72	Картометрический метод	5,00	—
458	433825,88	2217303,71	Картометрический метод	5,00	—
459	433826,72	2217297,78	Картометрический метод	5,00	—
460	433828,86	2217290,09	Картометрический метод	5,00	—
461	433832,28	2217281,34	Картометрический метод	5,00	—
462	433836,43	2217272,24	Картометрический метод	5,00	—

ОПИСАНИЕ МЕСТОПОЛОЖЕНИЯ ГРАНИЦ
Зона затопления территорий, прилегающих к р. Кондома в границах с. Куртуково
Новокузнецкого муниципального округа Кемеровской области-Кузбасса, затапливаемых
при половодьях и паводках 1 % обеспеченности
(наименование объекта, местоположение границ которого описано)

Сведения о местоположении границ объекта

1	2	3	4	5	6
463	433840,20	2217263,86	Картометрический метод	5,00	—
464	433848,71	2217244,05	Картометрический метод	5,00	—
465	433856,43	2217228,00	Картометрический метод	5,00	—
466	433862,44	2217215,70	Картометрический метод	5,00	—
467	433866,96	2217206,25	Картометрический метод	5,00	—
468	433870,55	2217197,87	Картометрический метод	5,00	—
469	433872,69	2217190,17	Картометрический метод	5,00	—
470	433874,48	2217182,11	Картометрический метод	5,00	—
471	433875,16	2217175,27	Картометрический метод	5,00	—
472	433875,31	2217167,72	Картометрический метод	5,00	—
473	433874,95	2217159,07	Картометрический метод	5,00	—
474	433874,21	2217151,31	Картометрический метод	5,00	—
475	433873,10	2217143,91	Картометрический метод	5,00	—
476	433871,14	2217134,14	Картометрический метод	5,00	—
477	433868,83	2217124,20	Картометрический метод	5,00	—
478	433867,71	2217117,60	Картометрический метод	5,00	—
479	433867,34	2217113,36	Картометрический метод	5,00	—
480	433867,50	2217109,95	Картометрический метод	5,00	—
481	433868,01	2217107,26	Картометрический метод	5,00	—
482	433869,05	2217104,67	Картометрический метод	5,00	—
483	433871,47	2217101,02	Картометрический метод	5,00	—
484	433873,96	2217097,75	Картометрический метод	5,00	—
485	433876,75	2217093,76	Картометрический метод	5,00	—
486	433880,46	2217088,34	Картометрический метод	5,00	—
487	433885,19	2217081,32	Картометрический метод	5,00	—
488	433888,01	2217075,62	Картометрический метод	5,00	—
489	433891,20	2217069,39	Картометрический метод	5,00	—
490	433895,16	2217060,82	Картометрический метод	5,00	—
491	433900,79	2217049,78	Картометрический метод	5,00	—
492	433905,12	2217040,51	Картометрический метод	5,00	—
493	433907,02	2217035,77	Картометрический метод	5,00	—
494	433907,98	2217033,01	Картометрический метод	5,00	—
495	433908,50	2217029,41	Картометрический метод	5,00	—
496	433908,56	2217026,53	Картометрический метод	5,00	—
497	433908,24	2217024,63	Картометрический метод	5,00	—
498	433907,56	2217022,65	Картометрический метод	5,00	—
499	433906,52	2217020,91	Картометрический метод	5,00	—
500	433904,30	2217019,16	Картометрический метод	5,00	—
501	433901,99	2217017,75	Картометрический метод	5,00	—
502	433899,06	2217016,16	Картометрический метод	5,00	—
503	433896,38	2217014,58	Картометрический метод	5,00	—
504	433894,25	2217012,92	Картометрический метод	5,00	—
505	433892,80	2217011,49	Картометрический метод	5,00	—
506	433892,23	2217010,63	Картометрический метод	5,00	—
507	433891,98	2217009,45	Картометрический метод	5,00	—
508	433892,00	2217008,64	Картометрический метод	5,00	—
509	433892,12	2217007,43	Картометрический метод	5,00	—
510	433892,55	2217005,99	Картометрический метод	5,00	—
511	433893,21	2217004,70	Картометрический метод	5,00	—
512	433894,13	2217003,46	Картометрический метод	5,00	—
513	433895,46	2217002,19	Картометрический метод	5,00	—
514	433898,35	2217000,36	Картометрический метод	5,00	—
515	433901,85	2216998,62	Картометрический метод	5,00	—
516	433904,44	2216997,46	Картометрический метод	5,00	—
517	433906,75	2216996,34	Картометрический метод	5,00	—
518	433908,95	2216994,85	Картометрический метод	5,00	—
519	433910,70	2216992,64	Картометрический метод	5,00	—
520	433912,57	2216989,44	Картометрический метод	5,00	—
521	433915,29	2216984,18	Картометрический метод	5,00	—
522	433917,45	2216979,46	Картометрический метод	5,00	—
523	433918,80	2216975,16	Картометрический метод	5,00	—
524	433920,45	2216969,35	Картометрический метод	5,00	—
525	433921,64	2216963,88	Картометрический метод	5,00	—
526	433922,37	2216959,39	Картометрический метод	5,00	—
527	433922,65	2216954,36	Картометрический метод	5,00	—
528	433922,54	2216946,61	Картометрический метод	5,00	—
529	433921,85	2216936,52	Картометрический метод	5,00	—
530	433920,84	2216924,44	Картометрический метод	5,00	—
531	433920,53	2216913,09	Картометрический метод	5,00	—
532	433920,29	2216898,50	Картометрический метод	5,00	—
533	433920,42	2216883,74	Картометрический метод	5,00	—
534	433921,22	2216870,98	Картометрический метод	5,00	—
535	433921,92	2216863,06	Картометрический метод	5,00	—
536	433923,08	2216854,72	Картометрический метод	5,00	—
537	433923,83	2216849,24	Картометрический метод	5,00	—
538	433924,08	2216845,56	Картометрический метод	5,00	—
539	433923,88	2216842,22	Картометрический метод	5,00	—
540	433923,12	2216840,05	Картометрический метод	5,00	—
541	433921,73	2216837,32	Картометрический метод	5,00	—
542	433918,95	2216832,76	Картометрический метод	5,00	—
543	433917,04	2216829,39	Картометрический метод	5,00	—
544	433915,04	2216825,74	Картометрический метод	5,00	—
545	433913,48	2216822,74	Картометрический метод	5,00	—
546	433912,55	2216820,11	Картометрический метод	5,00	—
547	433912,27	2216818,35	Картометрический метод	5,00	—
548	433911,97	2216815,51	Картометрический метод	5,00	—
549	433911,61	2216813,43	Картометрический метод	5,00	—
550	433911,10	2216811,80	Картометрический метод	5,00	—
551	433910,54	2216810,66	Картометрический метод	5,00	—
552	433909,75	2216809,53	Картометрический метод	5,00	—
553	433908,69	2216808,51	Картометрический метод	5,00	—
554	433907,54	2216807,86	Картометрический метод	5,00	—
555	433906,29	2216807,25	Картометрический метод	5,00	—
556	433904,10	2216806,48	Картометрический метод	5,00	—

ОПИСАНИЕ МЕСТОПОЛОЖЕНИЯ ГРАНИЦ
Зона затопления территорий, прилегающих к р. Кондома в границах с. Куртуково
Новокузнецкого муниципального округа Кемеровской области-Кузбасса, затапливаемых
при половодьях и паводках 1 % обеспеченности
(наименование объекта, местоположение границ которого описано)

Сведения о местоположении границ объекта

1	2	3	4	5	6
557	433900,39	2216805,28	Картометрический метод	5,00	—
558	433896,13	2216804,20	Картометрический метод	5,00	—
559	433891,02	2216803,20	Картометрический метод	5,00	—
560	433886,08	2216802,37	Картометрический метод	5,00	—
561	433881,51	2216801,65	Картометрический метод	5,00	—
562	433879,27	2216801,19	Картометрический метод	5,00	—
563	433877,48	2216800,58	Картометрический метод	5,00	—
564	433876,15	2216799,73	Картометрический метод	5,00	—
565	433875,09	2216798,68	Картометрический метод	5,00	—
566	433874,22	2216797,23	Картометрический метод	5,00	—
567	433873,44	2216795,54	Картометрический метод	5,00	—
568	433873,03	2216793,96	Картометрический метод	5,00	—
569	433872,92	2216792,56	Картометрический метод	5,00	—
570	433872,95	2216791,34	Картометрический метод	5,00	—
571	433873,15	2216789,95	Картометрический метод	5,00	—
572	433873,96	2216787,81	Картометрический метод	5,00	—
573	433875,28	2216785,05	Картометрический метод	5,00	—
574	433876,83	2216781,88	Картометрический метод	5,00	—
575	433877,97	2216779,03	Картометрический метод	5,00	—
576	433879,17	2216775,14	Картометрический метод	5,00	—
577	433880,15	2216771,46	Картометрический метод	5,00	—
578	433881,05	2216767,34	Картометрический метод	5,00	—
579	433882,12	2216763,04	Картометрический метод	5,00	—
580	433883,28	2216759,20	Картометрический метод	5,00	—
581	433884,33	2216756,43	Картометрический метод	5,00	—
582	433885,46	2216754,11	Картометрический метод	5,00	—
583	433886,76	2216751,98	Картометрический метод	5,00	—
584	433888,19	2216750,43	Картометрический метод	5,00	—
585	433889,84	2216749,12	Картометрический метод	5,00	—
586	433892,75	2216747,60	Картометрический метод	5,00	—
587	433894,25	2216746,73	Картометрический метод	5,00	—
588	433895,57	2216745,81	Картометрический метод	5,00	—
589	433896,77	2216744,75	Картометрический метод	5,00	—
590	433897,97	2216743,38	Картометрический метод	5,00	—
591	433898,81	2216742,15	Картометрический метод	5,00	—
592	433899,43	2216740,58	Картометрический метод	5,00	—
593	433899,91	2216738,84	Картометрический метод	5,00	—
594	433900,18	2216736,91	Картометрический метод	5,00	—
595	433900,29	2216733,76	Картометрический метод	5,00	—
596	433900,30	2216728,85	Картометрический метод	5,00	—
597	433900,22	2216724,17	Картометрический метод	5,00	—
598	433899,87	2216719,30	Картометрический метод	5,00	—
599	433899,20	2216712,53	Картометрический метод	5,00	—
600	433898,25	2216706,21	Картометрический метод	5,00	—
601	433896,82	2216696,46	Картометрический метод	5,00	—
602	433894,60	2216685,89	Картометрический метод	5,00	—
603	433892,56	2216675,94	Картометрический метод	5,00	—
604	433890,25	2216665,90	Картометрический метод	5,00	—
605	433887,93	2216656,13	Картометрический метод	5,00	—
606	433879,55	2216630,39	Картометрический метод	5,00	—
607	433874,46	2216615,53	Картометрический метод	5,00	—
608	433868,49	2216599,19	Картометрический метод	5,00	—
609	433861,12	2216581,22	Картометрический метод	5,00	—
610	433853,56	2216563,96	Картометрический метод	5,00	—
611	433846,38	2216545,09	Картометрический метод	5,00	—
612	433842,30	2216533,13	Картометрический метод	5,00	—
613	433839,80	2216523,53	Картометрический метод	5,00	—
614	433839,20	2216517,76	Картометрический метод	5,00	—
615	433839,29	2216513,43	Картометрический метод	5,00	—
616	433839,74	2216509,13	Картометрический метод	5,00	—
617	433840,81	2216505,19	Картометрический метод	5,00	—
618	433842,33	2216501,35	Картометрический метод	5,00	—
619	433845,12	2216497,08	Картометрический метод	5,00	—
620	433847,97	2216493,99	Картометрический метод	5,00	—
621	433851,36	2216491,45	Картометрический метод	5,00	—
622	433854,37	2216489,63	Картометрический метод	5,00	—
623	433858,00	2216487,99	Картометрический метод	5,00	—
624	433861,90	2216486,62	Картометрический метод	5,00	—
625	433865,43	2216485,89	Картометрический метод	5,00	—
626	433873,00	2216485,15	Картометрический метод	5,00	—
627	433882,19	2216484,97	Картометрический метод	5,00	—
628	433891,36	2216485,16	Картометрический метод	5,00	—
629	433900,00	2216485,70	Картометрический метод	5,00	—
630	433908,99	2216486,43	Картометрический метод	5,00	—
631	433921,58	2216486,87	Картометрический метод	5,00	—
632	433933,18	2216487,20	Картометрический метод	5,00	—
633	433943,44	2216487,41	Картометрический метод	5,00	—
634	433952,36	2216487,33	Картометрический метод	5,00	—
635	433962,53	2216487,26	Картометрический метод	5,00	—
636	433968,29	2216487,02	Картометрический метод	5,00	—
637	433971,18	2216486,63	Картометрический метод	5,00	—
638	433973,67	2216486,15	Картометрический метод	5,00	—
639	433975,25	2216485,54	Картометрический метод	5,00	—
640	433976,17	2216484,89	Картометрический метод	5,00	—
641	433976,59	2216484,08	Картометрический метод	5,00	—
642	433976,65	2216483,18	Картометрический метод	5,00	—
643	433976,54	2216482,01	Картометрический метод	5,00	—
644	433976,12	2216480,79	Картометрический метод	5,00	—
645	433975,47	2216479,56	Картометрический метод	5,00	—
646	433974,72	2216478,69	Картометрический метод	5,00	—
647	433973,57	2216477,86	Картометрический метод	5,00	—
648	433972,10	2216476,93	Картометрический метод	5,00	—
649	433970,01	2216475,98	Картометрический метод	5,00	—
650	433968,09	2216475,31	Картометрический метод	5,00	—

ОПИСАНИЕ МЕСТОПОЛОЖЕНИЯ ГРАНИЦ
Зона затопления территорий, прилегающих к р. Кондома в границах с. Куртуково
Новокузнецкого муниципального округа Кемеровской области-Кузбасса, затапливаемых
при половодьях и паводках 1 % обеспеченности
(наименование объекта, местоположение границ которого описано)

Сведения о местоположении границ объекта

1	2	3	4	5	6
651	433965,85	2216474,73	Картометрический метод	5,00	—
652	433962,93	2216474,18	Картометрический метод	5,00	—
653	433959,84	2216473,66	Картометрический метод	5,00	—
654	433954,90	2216473,38	Картометрический метод	5,00	—
655	433946,99	2216472,90	Картометрический метод	5,00	—
656	433940,59	2216472,58	Картометрический метод	5,00	—
657	433935,38	2216472,12	Картометрический метод	5,00	—
658	433923,88	2216471,07	Картометрический метод	5,00	—
659	433915,53	2216470,18	Картометрический метод	5,00	—
660	433907,37	2216468,84	Картометрический метод	5,00	—
661	433893,81	2216466,67	Картометрический метод	5,00	—
662	433887,17	2216465,99	Картометрический метод	5,00	—
663	433877,47	2216465,08	Картометрический метод	5,00	—
664	433869,91	2216464,74	Картометрический метод	5,00	—
665	433863,79	2216464,80	Картометрический метод	5,00	—
666	433850,11	2216464,51	Картометрический метод	5,00	—
667	433842,37	2216464,35	Картометрический метод	5,00	—
668	433836,00	2216463,68	Картометрический метод	5,00	—
669	433832,68	2216463,07	Картометрический метод	5,00	—
670	433829,82	2216461,93	Картометрический метод	5,00	—
671	433827,59	2216460,80	Картометрический метод	5,00	—
672	433825,74	2216458,96	Картометрический метод	5,00	—
673	433824,61	2216457,05	Картометрический метод	5,00	—
674	433823,85	2216454,88	Картометрический метод	5,00	—
675	433823,52	2216453,16	Картометрический метод	5,00	—
676	433823,39	2216450,91	Картометрический метод	5,00	—
677	433823,61	2216448,84	Картометрический метод	5,00	—
678	433824,22	2216445,61	Картометрический метод	5,00	—
679	433825,20	2216441,77	Картометрический метод	5,00	—
680	433826,95	2216435,31	Картометрический метод	5,00	—
681	433828,80	2216428,43	Картометрический метод	5,00	—
682	433831,48	2216420,92	Картометрический метод	5,00	—
683	433834,23	2216413,87	Картометрический метод	5,00	—
684	433835,30	2216410,01	Картометрический метод	5,00	—
685	433836,01	2216406,07	Картометрический метод	5,00	—
686	433836,67	2216400,23	Картометрический метод	5,00	—
687	433837,15	2216394,75	Картометрический метод	5,00	—
688	433837,26	2216389,17	Картометрический метод	5,00	—
689	433837,02	2216383,58	Картометрический метод	5,00	—
690	433836,67	2216378,53	Картометрический метод	5,00	—
691	433835,89	2216372,85	Картометрический метод	5,00	—
692	433834,92	2216367,25	Картометрический метод	5,00	—
693	433833,34	2216361,19	Картометрический метод	5,00	—
694	433831,99	2216356,66	Картометрический метод	5,00	—
695	433830,19	2216352,38	Картометрический метод	5,00	—
696	433828,03	2216347,93	Картометрический метод	5,00	—
697	433826,05	2216343,75	Картометрический метод	5,00	—
698	433823,79	2216339,75	Картометрический метод	5,00	—
699	433821,09	2216335,37	Картометрический метод	5,00	—
700	433816,89	2216329,61	Картометрический метод	5,00	—
701	433813,30	2216324,58	Картометрический метод	5,00	—
702	433810,94	2216321,29	Картометрический метод	5,00	—
703	433809,38	2216318,29	Картометрический метод	5,00	—
704	433808,36	2216315,48	Картометрический метод	5,00	—
705	433807,52	2216312,40	Картометрический метод	5,00	—
706	433806,29	2216306,71	Картометрический метод	5,00	—
707	433805,15	2216300,83	Картометрический метод	5,00	—
708	433804,34	2216296,59	Картометрический метод	5,00	—
709	433803,88	2216292,88	Картометрический метод	5,00	—
710	433803,61	2216288,55	Картометрический метод	5,00	—
711	433803,70	2216284,15	Картометрический метод	5,00	—
712	433804,10	2216277,50	Картометрический метод	5,00	—
713	433804,40	2216271,92	Картометрический метод	5,00	—
714	433804,41	2216267,14	Картометрический метод	5,00	—
715	433803,87	2216262,81	Картометрический метод	5,00	—
716	433802,99	2216256,68	Картометрический метод	5,00	—
717	433801,60	2216249,80	Картометрический метод	5,00	—
718	433800,99	2216244,57	Картометрический метод	5,00	—
719	433800,54	2216240,24	Картометрический метод	5,00	—
720	433800,10	2216235,29	Картометрический метод	5,00	—
721	433799,92	2216231,05	Картометрический метод	5,00	—
722	433799,82	2216227,36	Картометрический метод	5,00	—
723	433799,95	2216220,69	Картометрический метод	5,00	—
724	433799,78	2216215,92	Картометрический метод	5,00	—
725	433799,44	2216210,60	Картометрический метод	5,00	—
726	433798,67	2216204,65	Картометрический метод	5,00	—
727	433797,61	2216198,96	Картометрический метод	5,00	—
728	433795,95	2216192,08	Картометрический метод	5,00	—
729	433793,95	2216184,56	Картометрический метод	5,00	—
730	433791,07	2216175,96	Картометрический метод	5,00	—
731	433787,46	2216167,42	Картометрический метод	5,00	—
732	433783,20	2216155,99	Картометрический метод	5,00	—
733	433778,59	2216144,01	Картометрический метод	5,00	—
734	433774,14	2216132,39	Картометрический метод	5,00	—
735	433769,88	2216121,15	Картометрический метод	5,00	—
736	433766,86	2216110,28	Картометрический метод	5,00	—
737	433764,35	2216101,23	Картометрический метод	5,00	—
738	433763,21	2216095,26	Картометрический метод	5,00	—
739	433763,13	2216090,22	Картометрический метод	5,00	—
740	433763,45	2216083,75	Картометрический метод	5,00	—
741	433764,58	2216072,43	Картометрический метод	5,00	—
742	433766,29	2216059,49	Картометрический метод	5,00	—
743	433768,59	2216043,70	Картометрический метод	5,00	—
744	433771,83	2216017,66	Картометрический метод	5,00	—

ОПИСАНИЕ МЕСТОПОЛОЖЕНИЯ ГРАНИЦ

Зона затопления территорий, прилегающих к р. Кондома в границах с. Куртуково Новокузнецкого муниципального округа Кемеровской области-Кузбасса, затапливаемых при половодьях и паводках 1 % обеспеченности
(наименование объекта, местоположение границ которого описано)

Сведения о местоположении границ объекта

1	2	3	4	5	6
745	433774,82	2215995,04	Картометрический метод	5,00	—
746	433777,40	2215974,57	Картометрический метод	5,00	—
747	433779,61	2215954,81	Картометрический метод	5,00	—
748	433782,54	2215934,53	Картометрический метод	5,00	—
749	433783,78	2215927,17	Картометрический метод	5,00	—
750	433784,96	2215922,15	Картометрический метод	5,00	—
751	433785,94	2215918,03	Картометрический метод	5,00	—
752	433787,45	2215914,64	Картометрический метод	5,00	—
753	433789,86	2215911,45	Картометрический метод	5,00	—
754	433792,43	2215909,17	Картометрический метод	5,00	—
755	433796,24	2215907,44	Картометрический метод	5,00	—
756	433801,49	2215906,11	Картометрический метод	5,00	—
757	433807,11	2215904,79	Картометрический метод	5,00	—
758	433814,33	2215903,85	Картометрический метод	5,00	—
759	433823,16	2215903,14	Картометрический метод	5,00	—
760	433832,34	2215903,14	Картометрический метод	5,00	—
761	433842,05	2215903,52	Картометрический метод	5,00	—
762	433857,16	2215904,37	Картометрический метод	5,00	—
763	433866,33	2215905,29	Картометрический метод	5,00	—
764	433876,92	2215906,77	Картометрический метод	5,00	—
765	433887,67	2215908,79	Картометрический метод	5,00	—
766	433893,96	2215909,55	Картометрический метод	5,00	—
767	433899,45	2215909,75	Картометрический метод	5,00	—
768	433903,69	2215909,48	Картометрический метод	5,00	—
769	433909,38	2215908,52	Картометрический метод	5,00	—
770	433913,27	2215907,43	Картометрический метод	5,00	—
771	433917,35	2215905,98	Картометрический метод	5,00	—
772	433920,12	2215904,64	Картометрический метод	5,00	—
773	433921,77	2215903,64	Картометрический метод	5,00	—
774	433923,14	2215902,45	Картометрический метод	5,00	—
775	433924,20	2215901,26	Картометрический метод	5,00	—
776	433924,99	2215899,88	Картометрический метод	5,00	—
777	433925,47	2215898,58	Картометрический метод	5,00	—
778	433925,77	2215896,97	Картометрический метод	5,00	—
779	433925,86	2215895,13	Картометрический метод	5,00	—
780	433925,76	2215893,33	Картометрический метод	5,00	—
781	433925,39	2215891,47	Картометрический метод	5,00	—
782	433924,84	2215889,89	Картометрический метод	5,00	—
783	433924,11	2215888,16	Картометрический метод	5,00	—
784	433923,42	2215886,66	Картометрический метод	5,00	—
785	433922,55	2215885,33	Картометрический метод	5,00	—
786	433921,27	2215883,87	Картометрический метод	5,00	—
787	433919,72	2215882,62	Картометрический метод	5,00	—
788	433917,86	2215881,46	Картометрический метод	5,00	—
789	433916,12	2215880,62	Картометрический метод	5,00	—
790	433913,44	2215879,66	Картометрический метод	5,00	—
791	433910,09	2215878,64	Картометрический метод	5,00	—
792	433905,96	2215877,70	Картометрический метод	5,00	—
793	433900,18	2215876,68	Картометрический метод	5,00	—
794	433893,30	2215875,77	Картометрический метод	5,00	—
795	433887,19	2215875,38	Картометрический метод	5,00	—
796	433880,00	2215874,97	Картометрический метод	5,00	—
797	433869,75	2215874,39	Картометрический метод	5,00	—
798	433863,11	2215873,80	Картометрический метод	5,00	—
799	433858,35	2215873,26	Картометрический метод	5,00	—
800	433855,75	2215872,70	Картометрический метод	5,00	—
801	433853,96	2215872,09	Картометрический метод	5,00	—
802	433852,31	2215871,38	Картометрический метод	5,00	—
803	433851,16	2215870,58	Картометрический метод	5,00	—
804	433850,32	2215869,67	Картометрический метод	5,00	—
805	433849,79	2215868,76	Картометрический метод	5,00	—
806	433849,63	2215867,58	Картометрический метод	5,00	—
807	433849,65	2215866,64	Картометрический метод	5,00	—
808	433849,94	2215865,65	Картометрический метод	5,00	—
809	433850,47	2215864,59	Картометрический метод	5,00	—
810	433851,44	2215863,39	Картометрический метод	5,00	—
811	433852,82	2215862,16	Картометрический метод	5,00	—
812	433854,64	2215860,93	Картометрический метод	5,00	—
813	433857,14	2215859,51	Картометрический метод	5,00	—
814	433859,91	2215858,39	Картометрический метод	5,00	—
815	433863,53	2215857,57	Картометрический метод	5,00	—
816	433867,27	2215857,10	Картометрический метод	5,00	—
817	433871,24	2215856,87	Картометрический метод	5,00	—
818	433875,87	2215856,87	Картометрический метод	5,00	—
819	433884,88	2215856,70	Картометрический метод	5,00	—
820	433893,53	2215856,34	Картометрический метод	5,00	—
821	433898,67	2215856,26	Картометрический метод	5,00	—
822	433903,35	2215856,18	Картометрический метод	5,00	—
823	433906,95	2215856,26	Картометрический метод	5,00	—
824	433912,43	2215856,64	Картометрический метод	5,00	—
825	433917,54	2215857,73	Картометрический метод	5,00	—
826	433922,63	2215859,28	Картометрический метод	5,00	—
827	433927,55	2215861,09	Картометрический метод	5,00	—
828	433933,88	2215863,83	Картометрический метод	5,00	—
829	433939,31	2215867,00	Картометрический метод	5,00	—
830	433942,68	2215869,32	Картометрический метод	5,00	—
831	433945,24	2215872,08	Картометрический метод	5,00	—
832	433947,69	2215875,37	Картометрический метод	5,00	—
833	433949,50	2215879,28	Картометрический метод	5,00	—
834	433951,02	2215884,26	Картометрический метод	5,00	—
835	433951,56	2215888,50	Картометрический метод	5,00	—
836	433951,81	2215893,72	Картометрический метод	5,00	—
837	433951,55	2215898,04	Картометрический метод	5,00	—
838	433950,82	2215902,89	Картометрический метод	5,00	—

ОПИСАНИЕ МЕСТОПОЛОЖЕНИЯ ГРАНИЦ
Зона затопления территорий, прилегающих к р. Кондома в границах с. Куртуково
Новокузнецкого муниципального округа Кемеровской области-Кузбасса, затапливаемых
при половодьях и паводках 1 % обеспеченности
(наименование объекта, местоположение границ которого описано)

Сведения о местоположении границ объекта

1	2	3	4	5	6
839	433948,88	2215909,42	Картометрический метод	5,00	—
840	433946,86	2215915,59	Картометрический метод	5,00	—
841	433945,79	2215919,71	Картометрический метод	5,00	—
842	433945,55	2215922,50	Картометрический метод	5,00	—
843	433945,49	2215925,64	Картометрический метод	5,00	—
844	433945,87	2215928,71	Картометрический метод	5,00	—
845	433946,45	2215931,15	Картометрический метод	5,00	—
846	433947,22	2215933,15	Картометрический метод	5,00	—
847	433948,09	2215934,79	Картометрический метод	5,00	—
848	433949,32	2215936,35	Картометрический метод	5,00	—
849	433951,09	2215937,37	Картометрический метод	5,00	—
850	433953,60	2215938,15	Картометрический метод	5,00	—
851	433955,85	2215938,28	Картометрический метод	5,00	—
852	433958,90	2215938,34	Картометрический метод	5,00	—
853	433961,07	2215938,11	Картометрический метод	5,00	—
854	433963,78	2215937,45	Картометрический метод	5,00	—
855	433968,23	2215935,84	Картометрический метод	5,00	—
856	433972,96	2215933,41	Картометрический метод	5,00	—
857	433975,96	2215931,85	Картометрический метод	5,00	—
858	433979,25	2215929,40	Картометрический метод	5,00	—
859	433982,92	2215925,87	Картометрический метод	5,00	—
860	433987,53	2215920,48	Картометрический метод	5,00	—
861	433991,62	2215914,98	Картометрический метод	5,00	—
862	433996,17	2215908,14	Картометрический метод	5,00	—
863	434001,94	2215898,72	Картометрический метод	5,00	—
864	434007,73	2215888,76	Картометрический метод	5,00	—
865	434013,66	2215880,24	Картометрический метод	5,00	—
866	434020,66	2215872,46	Картометрический метод	5,00	—
867	434027,82	2215865,95	Картометрический метод	5,00	—
868	434035,32	2215859,80	Картометрический метод	5,00	—
869	434043,01	2215854,38	Картометрический метод	5,00	—
870	434056,14	2215846,01	Картометрический метод	5,00	—
871	434067,25	2215839,58	Картометрический метод	5,00	—
872	434076,54	2215834,19	Картометрический метод	5,00	—
873	434084,93	2215829,31	Картометрический метод	5,00	—
874	434089,77	2215826,13	Картометрический метод	5,00	—
875	434092,56	2215823,94	Картометрический метод	5,00	—
876	434094,85	2215821,82	Картометрический метод	5,00	—
877	434096,24	2215820,05	Картометрический метод	5,00	—
878	434097,31	2215818,41	Картометрический метод	5,00	—
879	434098,16	2215816,54	Картометрический метод	5,00	—
880	434098,50	2215815,06	Картометрический метод	5,00	—
881	434098,72	2215813,40	Картометрический метод	5,00	—
882	434098,75	2215811,64	Картометрический метод	5,00	—
883	434098,56	2215809,84	Картометрический метод	5,00	—
884	434098,15	2215808,25	Картометрический метод	5,00	—
885	434097,28	2215806,48	Картометрический метод	5,00	—
886	434095,94	2215804,11	Картометрический метод	5,00	—
887	434094,01	2215801,65	Картометрический метод	5,00	—
888	434092,51	2215799,91	Картометрический метод	5,00	—
889	434088,85	2215796,23	Картометрический метод	5,00	—
890	434083,36	2215791,61	Картометрический метод	5,00	—
891	434077,25	2215786,76	Картометрический метод	5,00	—
892	434073,35	2215783,80	Картометрический метод	5,00	—
893	434069,89	2215781,20	Картометрический метод	5,00	—
894	434066,07	2215778,88	Картометрический метод	5,00	—
895	434061,97	2215776,82	Картометрический метод	5,00	—
896	434058,23	2215775,12	Картометрический метод	5,00	—
897	434052,87	2215773,20	Картометрический метод	5,00	—
898	434046,78	2215771,55	Картометрический метод	5,00	—
899	434037,91	2215769,93	Картометрический метод	5,00	—
900	434030,53	2215769,05	Картометрический метод	5,00	—
901	434023,70	2215768,55	Картометрический метод	5,00	—
902	434015,06	2215768,73	Картометрический метод	5,00	—
903	434008,75	2215769,51	Картометрический метод	5,00	—
904	434003,78	2215770,21	Картометрический метод	5,00	—
905	433999,53	2215771,21	Картометрический метод	5,00	—
906	433995,54	2215772,74	Картометрический метод	5,00	—
907	433991,89	2215775,10	Картометрический метод	5,00	—
908	433987,77	2215778,16	Картометрический метод	5,00	—
909	433984,36	2215781,78	Картометрический метод	5,00	—
910	433979,01	2215788,33	Картометрический метод	5,00	—
911	433972,78	2215798,02	Картометрический метод	5,00	—
912	433963,96	2215811,07	Картометрический метод	5,00	—
913	433960,95	2215815,01	Картометрический метод	5,00	—
914	433957,81	2215818,82	Картометрический метод	5,00	—
915	433955,48	2215820,88	Картометрический метод	5,00	—
916	433953,29	2215822,37	Картометрический метод	5,00	—
917	433951,24	2215823,41	Картометрический метод	5,00	—
918	433949,61	2215823,87	Картометрический метод	5,00	—
919	433948,53	2215823,94	Картометрический метод	5,00	—
920	433947,59	2215823,70	Картометрический метод	5,00	—
921	433946,83	2215823,18	Картометрический метод	5,00	—
922	433946,00	2215822,22	Картометрический метод	5,00	—
923	433945,48	2215821,09	Картометрический метод	5,00	—
924	433945,38	2215819,69	Картометрический метод	5,00	—
925	433945,50	2215817,89	Картометрический метод	5,00	—
926	433945,77	2215815,92	Картометрический метод	5,00	—
927	433946,27	2215813,49	Картометрический метод	5,00	—
928	433946,91	2215810,67	Картометрический метод	5,00	—
929	433948,07	2215806,96	Картометрический метод	5,00	—
930	433949,56	2215802,36	Картометрический метод	5,00	—
931	433951,57	2215796,55	Картометрический метод	5,00	—
932	433953,78	2215789,62	Картометрический метод	5,00	—

ОПИСАНИЕ МЕСТОПОЛОЖЕНИЯ ГРАНИЦ
Зона затопления территорий, прилегающих к р. Кондома в границах с. Куртуково
Новокузнецкого муниципального округа Кемеровской области-Кузбасса, затапливаемых
при половодьях и паводках 1 % обеспеченности
(наименование объекта, местоположение границ которого описано)

Сведения о местоположении границ объекта

1	2	3	4	5	6
933	433955,81	2215782,72	Картометрический метод	5,00	—
934	433958,32	2215774,50	Картометрический метод	5,00	—
935	433960,83	2215766,17	Картометрический метод	5,00	—
936	433962,96	2215759,19	Картометрический метод	5,00	—
937	433964,04	2215754,54	Картометрический метод	5,00	—
938	433964,76	2215750,33	Картометрический метод	5,00	—
939	433965,90	2215743,23	Картометрический метод	5,00	—
940	433967,11	2215736,87	Картометрический метод	5,00	—
941	433968,29	2215732,12	Картометрический метод	5,00	—
942	433969,71	2215728,46	Картометрический метод	5,00	—
943	433971,40	2215724,99	Картометрический метод	5,00	—
944	433972,98	2215722,77	Картометрический метод	5,00	—
945	433974,73	2215720,82	Картометрический метод	5,00	—
946	433976,82	2215719,61	Картометрический метод	5,00	—
947	433979,81	2215718,67	Картометрический метод	5,00	—
948	433982,97	2215718,29	Картометрический метод	5,00	—
949	433986,12	2215718,18	Картометрический метод	5,00	—
950	433989,54	2215718,52	Картометрический метод	5,00	—
951	433993,31	2215719,32	Картометрический метод	5,00	—
952	434003,05	2215722,58	Картометрический метод	5,00	—
953	434015,75	2215726,80	Картометрический метод	5,00	—
954	434024,34	2215728,78	Картометрический метод	5,00	—
955	434035,46	2215731,16	Картометрический метод	5,00	—
956	434046,05	2215733,00	Картометрический метод	5,00	—
957	434054,31	2215733,89	Картометрический метод	5,00	—
958	434059,39	2215734,18	Картометрический метод	5,00	—
959	434061,91	2215734,14	Картометрический метод	5,00	—
960	434063,53	2215733,99	Картометрический метод	5,00	—
961	434065,02	2215733,66	Картометрический метод	5,00	—
962	434066,12	2215733,06	Картометрический метод	5,00	—
963	434066,94	2215732,40	Картометрический метод	5,00	—
964	434067,54	2215731,56	Картометрический метод	5,00	—
965	434067,93	2215730,40	Картометрический метод	5,00	—
966	434068,04	2215729,09	Картометрический метод	5,00	—
967	434067,89	2215727,74	Картометрический метод	5,00	—
968	434067,47	2215726,38	Картометрический метод	5,00	—
969	434066,73	2215725,19	Картометрический метод	5,00	—
970	434065,80	2215724,28	Картометрический метод	5,00	—
971	434064,56	2215723,44	Картометрический метод	5,00	—
972	434062,95	2215722,73	Картометрический метод	5,00	—
973	434060,58	2215722,01	Картометрический метод	5,00	—
974	434057,05	2215721,12	Картометрический метод	5,00	—
975	434050,15	2215719,59	Картометрический метод	5,00	—
976	434041,04	2215718,23	Картометрический метод	5,00	—
977	434034,75	2215717,38	Картометрический метод	5,00	—
978	434031,44	2215716,59	Картометрический метод	5,00	—
979	434028,13	2215715,35	Картометрический метод	5,00	—
980	434023,67	2215713,28	Картометрический метод	5,00	—
981	434020,29	2215711,59	Картометрический метод	5,00	—
982	434016,63	2215710,25	Картометрический метод	5,00	—
983	434013,05	2215709,10	Картометрический метод	5,00	—
984	434008,66	2215708,11	Картометрический метод	5,00	—
985	434006,24	2215707,47	Картометрический метод	5,00	—
986	434004,77	2215706,99	Картометрический метод	5,00	—
987	434003,84	2215706,43	Картометрический метод	5,00	—
988	434003,22	2215705,79	Картометрический метод	5,00	—
989	434002,83	2215704,93	Картометрический метод	5,00	—
990	434002,76	2215704,02	Картометрический метод	5,00	—
991	434002,96	2215703,13	Картометрический метод	5,00	—
992	434003,38	2215702,37	Картометрический метод	5,00	—
993	434004,25	2215701,45	Картометрический метод	5,00	—
994	434005,67	2215700,48	Картометрический метод	5,00	—
995	434007,26	2215699,58	Картометрический метод	5,00	—
996	434009,44	2215698,67	Картометрический метод	5,00	—
997	434013,51	2215697,54	Картометрический метод	5,00	—
998	434018,13	2215696,20	Картометрический метод	5,00	—
999	434022,89	2215694,54	Картометрический метод	5,00	—
1000	434030,23	2215692,35	Картометрический метод	5,00	—
1001	434037,20	2215690,07	Картометрический метод	5,00	—
1002	434043,37	2215688,39	Картометрический метод	5,00	—
1003	434052,62	2215684,98	Картометрический метод	5,00	—
1004	434062,41	2215681,22	Картометрический метод	5,00	—
1005	434071,32	2215676,91	Картометрический метод	5,00	—
1006	434079,32	2215673,11	Картометрический метод	5,00	—
1007	434084,06	2215670,23	Картометрический метод	5,00	—
1008	434087,64	2215667,61	Картометрический метод	5,00	—
1009	434089,47	2215666,03	Картометрический метод	5,00	—
1010	434091,22	2215664,17	Картометрический метод	5,00	—
1011	434092,52	2215662,13	Картометрический метод	5,00	—
1012	434093,10	2215660,16	Картометрический метод	5,00	—
1013	434093,51	2215657,56	Картометрический метод	5,00	—
1014	434093,66	2215654,77	Картометрический метод	5,00	—
1015	434093,54	2215651,89	Картометрический метод	5,00	—
1016	434093,15	2215648,91	Картометрический метод	5,00	—
1017	434092,66	2215646,38	Картометрический метод	5,00	—
1018	434091,82	2215643,75	Картометрический метод	5,00	—
1019	434090,44	2215640,75	Картометрический метод	5,00	—
1020	434088,26	2215637,38	Картометрический метод	5,00	—
1021	434085,09	2215633,71	Картометрический метод	5,00	—
1022	434080,68	2215629,29	Картометрический метод	5,00	—
1023	434076,70	2215625,80	Картометрический метод	5,00	—
1024	434072,27	2215622,46	Картометрический метод	5,00	—
1025	434066,24	2215618,11	Картометрический метод	5,00	—
1026	434059,13	2215613,37	Картометрический метод	5,00	—

ОПИСАНИЕ МЕСТОПОЛОЖЕНИЯ ГРАНИЦ
Зона затопления территорий, прилегающих к р. Кондома в границах с. Куртуково
Новокузнецкого муниципального округа Кемеровской области-Кузбасса, затапливаемых
при половодьях и паводках 1 % обеспеченности
(наименование объекта, местоположение границ которого описано)

Сведения о местоположении границ объекта

1	2	3	4	5	6
1027	434052,47	2215609,18	Картометрический метод	5,00	—
1028	434048,04	2215605,85	Картометрический метод	5,00	—
1029	434042,90	2215601,78	Картометрический метод	5,00	—
1030	434039,02	2215598,10	Картометрический метод	5,00	—
1031	434036,46	2215595,17	Картометрический метод	5,00	—
1032	434035,15	2215593,29	Картометрический метод	5,00	—
1033	434034,59	2215591,93	Картометрический метод	5,00	—
1034	434034,39	2215590,58	Картометрический метод	5,00	—
1035	434034,47	2215589,28	Картометрический метод	5,00	—
1036	434034,72	2215587,97	Картометрический метод	5,00	—
1037	434035,11	2215586,50	Картометрический метод	5,00	—
1038	434035,77	2215584,76	Картометрический метод	5,00	—
1039	434036,48	2215583,15	Картометрический метод	5,00	—
1040	434037,97	2215581,33	Картометрический метод	5,00	—
1041	434040,32	2215578,82	Картометрический метод	5,00	—
1042	434043,98	2215575,57	Картометрический метод	5,00	—
1043	434046,08	2215574,03	Картометрический метод	5,00	—
1044	434047,82	2215572,81	Картометрический метод	5,00	—
1045	434049,52	2215571,22	Картометрический метод	5,00	—
1046	434050,68	2215569,63	Картометрический метод	5,00	—
1047	434051,56	2215568,03	Картометрический метод	5,00	—
1048	434052,14	2215566,33	Картометрический метод	5,00	—
1049	434052,60	2215563,77	Картометрический метод	5,00	—
1050	434052,83	2215561,12	Картометрический метод	5,00	—
1051	434052,87	2215559,05	Картометрический метод	5,00	—
1052	434052,69	2215556,84	Картометрический метод	5,00	—
1053	434052,29	2215554,58	Картометрический метод	5,00	—
1054	434051,70	2215552,76	Картометрический метод	5,00	—
1055	434051,01	2215551,31	Картометрический метод	5,00	—
1056	434050,09	2215549,99	Картометрический метод	5,00	—
1057	434048,16	2215547,65	Картометрический метод	5,00	—
1058	434047,10	2215546,62	Картометрический метод	5,00	—
1059	434046,22	2215545,74	Картометрический метод	5,00	—
1060	434045,53	2215545,10	Картометрический метод	5,00	—
1061	434045,14	2215544,56	Картометрический метод	5,00	—
1062	434045,04	2215543,96	Картометрический метод	5,00	—
1063	434045,07	2215543,45	Картометрический метод	5,00	—
1064	434045,20	2215542,89	Картометрический метод	5,00	—
1065	434045,46	2215542,31	Картометрический метод	5,00	—
1066	434045,85	2215541,66	Картометрический метод	5,00	—
1067	434046,77	2215540,89	Картометрический метод	5,00	—
1068	434048,13	2215540,07	Картометрический метод	5,00	—
1069	434049,32	2215539,53	Картометрический метод	5,00	—
1070	434051,53	2215539,08	Картометрический метод	5,00	—
1071	434053,51	2215538,90	Картометрический метод	5,00	—
1072	434055,14	2215538,71	Картометрический метод	5,00	—
1073	434056,40	2215538,42	Картометрический метод	5,00	—
1074	434058,17	2215537,64	Картометрический метод	5,00	—
1075	434060,41	2215536,34	Картометрический метод	5,00	—
1076	434062,46	2215534,76	Картометрический метод	5,00	—
1077	434064,25	2215533,13	Картометрический метод	5,00	—
1078	434065,83	2215530,91	Картометрический метод	5,00	—
1079	434067,51	2215528,07	Картометрический метод	5,00	—
1080	434069,12	2215524,23	Картометрический метод	5,00	—
1081	434070,36	2215520,48	Картометрический метод	5,00	—
1082	434071,42	2215517,43	Картометрический метод	5,00	—
1083	434072,65	2215514,58	Картометрический метод	5,00	—
1084	434074,04	2215512,27	Картометрический метод	5,00	—
1085	434075,52	2215510,23	Картометрический метод	5,00	—
1086	434077,19	2215508,19	Картометрический метод	5,00	—
1087	434079,20	2215506,62	Картометрический метод	5,00	—
1088	434081,47	2215505,58	Картометрический метод	5,00	—
1089	434084,01	2215504,82	Картометрический метод	5,00	—
1090	434086,91	2215504,08	Картометрический метод	5,00	—
1091	434089,27	2215503,22	Картометрический метод	5,00	—
1092	434091,36	2215502,19	Картометрический метод	5,00	—
1093	434093,64	2215500,61	Картометрический метод	5,00	—
1094	434096,03	2215498,32	Картометрический метод	5,00	—
1095	434098,25	2215495,22	Картометрический метод	5,00	—
1096	434101,20	2215491,94	Картометрический метод	5,00	—
1097	434104,51	2215488,87	Картометрический метод	5,00	—
1098	434113,95	2215480,59	Картометрический метод	5,00	—
1099	434122,73	2215473,57	Картометрический метод	5,00	—
1100	434133,55	2215464,26	Картометрический метод	5,00	—
1101	434141,96	2215458,31	Картометрический метод	5,00	—
1102	434155,10	2215449,22	Картометрический метод	5,00	—
1103	434165,35	2215441,14	Картометрический метод	5,00	—
1104	434174,68	2215433,60	Картометрический метод	5,00	—
1105	434184,22	2215425,69	Картометрический метод	5,00	—
1106	434195,03	2215416,55	Картометрический метод	5,00	—
1107	434210,21	2215404,81	Картометрический метод	5,00	—
1108	434221,91	2215396,23	Картометрический метод	5,00	—
1109	434232,88	2215387,99	Картометрический метод	5,00	—
1110	434239,30	2215382,36	Картометрический метод	5,00	—
1111	434245,18	2215376,72	Картометрический метод	5,00	—
1112	434251,26	2215370,00	Картометрический метод	5,00	—
1113	434255,90	2215362,90	Картометрический метод	5,00	—
1114	434259,29	2215355,95	Картометрический метод	5,00	—
1115	434261,41	2215349,15	Картометрический метод	5,00	—
1116	434262,64	2215341,43	Картометрический метод	5,00	—
1117	434262,96	2215334,96	Картометрический метод	5,00	—
1118	434262,38	2215328,10	Картометрический метод	5,00	—
1119	434260,35	2215321,94	Картометрический метод	5,00	—
1120	434257,57	2215316,84	Картометрический метод	5,00	—

ОПИСАНИЕ МЕСТОПОЛОЖЕНИЯ ГРАНИЦ
Зона затопления территорий, прилегающих к р. Кондома в границах с. Куртуково
Новокузнецкого муниципального округа Кемеровской области-Кузбасса, затапливаемых
при половодьях и паводках 1 % обеспеченности
(наименование объекта, местоположение границ которого описано)

Сведения о местоположении границ объекта

1	2	3	4	5	6
1121	434254,59	2215313,00	Картометрический метод	5,00	—
1122	434251,95	2215310,33	Картометрический метод	5,00	—
1123	434249,55	2215308,67	Картометрический метод	5,00	—
1124	434246,70	2215307,44	Картометрический метод	5,00	—
1125	434243,83	2215306,84	Картометрический метод	5,00	—
1126	434240,77	2215306,68	Картометрический метод	5,00	—
1127	434237,17	2215306,88	Картометрический метод	5,00	—
1128	434233,10	2215307,51	Картометрический метод	5,00	—
1129	434229,22	2215308,43	Картометрический метод	5,00	—
1130	434224,96	2215309,69	Картометрический метод	5,00	—
1131	434219,68	2215312,01	Картометрический метод	5,00	—
1132	434214,40	2215314,78	Картометрический метод	5,00	—
1133	434207,74	2215319,15	Картометрический метод	5,00	—
1134	434198,88	2215325,62	Картометрический метод	5,00	—
1135	434191,17	2215332,76	Картометрический метод	5,00	—
1136	434181,08	2215342,09	Картометрический метод	5,00	—
1137	434173,18	2215349,31	Картометрический метод	5,00	—
1138	434164,56	2215357,05	Картометрический метод	5,00	—
1139	434157,96	2215362,86	Картометрический метод	5,00	—
1140	434148,11	2215369,50	Картометрический метод	5,00	—
1141	434137,16	2215376,65	Картометрический метод	5,00	—
1142	434129,66	2215381,90	Картометрический метод	5,00	—
1143	434122,52	2215387,52	Картометрический метод	5,00	—
1144	434116,47	2215392,97	Картометрический метод	5,00	—
1145	434110,62	2215397,35	Картометрический метод	5,00	—
1146	434103,69	2215401,70	Картометрический метод	5,00	—
1147	434095,68	2215406,41	Картометрический метод	5,00	—
1148	434091,46	2215410,09	Картометрический метод	5,00	—
1149	434087,06	2215413,79	Картометрический метод	5,00	—
1150	434082,63	2215418,74	Картометрический метод	5,00	—
1151	434077,62	2215426,01	Картометрический метод	5,00	—
1152	434070,56	2215436,85	Картометрический метод	5,00	—
1153	434062,18	2215450,19	Картометрический метод	5,00	—
1154	434055,13	2215460,66	Картометрический метод	5,00	—
1155	434044,37	2215476,10	Картометрический метод	5,00	—
1156	434033,39	2215492,80	Картометрический метод	5,00	—
1157	434024,49	2215505,76	Картометрический метод	5,00	—
1158	434018,40	2215512,66	Картометрический метод	5,00	—
1159	434005,93	2215524,10	Картометрический метод	5,00	—
1160	433993,13	2215533,92	Картометрический метод	5,00	—
1161	433981,78	2215542,32	Картометрический метод	5,00	—
1162	433968,72	2215547,10	Картометрический метод	5,00	—
1163	433958,57	2215550,49	Картометрический метод	5,00	—
1164	433946,64	2215553,12	Картометрический метод	5,00	—
1165	433936,86	2215555,80	Картометрический метод	5,00	—
1166	433929,78	2215558,36	Картометрический метод	5,00	—
1167	433923,59	2215561,65	Картометрический метод	5,00	—
1168	433917,94	2215565,31	Картометрический метод	5,00	—
1169	433912,80	2215570,25	Картометрический метод	5,00	—
1170	433909,29	2215574,32	Картометрический метод	5,00	—
1171	433905,03	2215580,17	Картометрический метод	5,00	—
1172	433901,68	2215585,68	Картометрический метод	5,00	—
1173	433897,37	2215593,88	Картометрический метод	5,00	—
1174	433894,67	2215601,92	Картометрический метод	5,00	—
1175	433890,46	2215614,44	Картометрический метод	5,00	—
1176	433885,90	2215625,69	Картометрический метод	5,00	—
1177	433879,13	2215639,77	Картометрический метод	5,00	—
1178	433871,84	2215652,94	Картометрический метод	5,00	—
1179	433867,02	2215659,68	Картометрический метод	5,00	—
1180	433862,61	2215664,10	Картометрический метод	5,00	—
1181	433857,69	2215667,05	Картометрический метод	5,00	—
1182	433852,25	2215668,92	Картометрический метод	5,00	—
1183	433847,19	2215669,71	Картометрический метод	5,00	—
1184	433842,87	2215669,63	Картометрический метод	5,00	—
1185	433836,94	2215669,15	Картометрический метод	5,00	—
1186	433830,30	2215668,11	Картометрический метод	5,00	—
1187	433822,07	2215665,60	Картометрический метод	5,00	—
1188	433818,49	2215664,90	Картометрический метод	5,00	—
1189	433814,09	2215664,26	Картометрический метод	5,00	—
1190	433809,78	2215663,64	Картометрический метод	5,00	—
1191	433806,38	2215662,75	Картометрический метод	5,00	—
1192	433803,97	2215661,71	Картометрический метод	5,00	—
1193	433801,65	2215660,14	Картометрический метод	5,00	—
1194	433799,72	2215657,93	Картометрический метод	5,00	—
1195	433797,80	2215655,01	Картометрический метод	5,00	—
1196	433796,08	2215651,20	Картометрический метод	5,00	—
1197	433794,51	2215648,65	Картометрический метод	5,00	—
1198	433793,50	2215647,41	Картометрический метод	5,00	—
1199	433792,40	2215646,48	Картометрический метод	5,00	—
1200	433790,92	2215645,87	Картометрический метод	5,00	—
1201	433789,31	2215645,53	Картометрический метод	5,00	—
1202	433787,78	2215645,59	Картометрический метод	5,00	—
1203	433786,02	2215645,91	Картометрический метод	5,00	—
1204	433784,07	2215646,54	Картометрический метод	5,00	—
1205	433780,89	2215648,09	Картометрический метод	5,00	—
1206	433779,12	2215648,96	Картометрический метод	5,00	—
1207	433777,58	2215649,42	Картометрический метод	5,00	—
1208	433776,09	2215649,62	Картометрический метод	5,00	—
1209	433774,06	2215649,49	Картометрический метод	5,00	—
1210	433770,43	2215649,05	Картометрический метод	5,00	—
1211	433766,60	2215648,97	Картометрический метод	5,00	—
1212	433763,19	2215648,81	Картометрический метод	5,00	—
1213	433759,78	2215648,47	Картометрический метод	5,00	—
1214	433756,54	2215647,95	Картометрический метод	5,00	—

ОПИСАНИЕ МЕСТОПОЛОЖЕНИЯ ГРАНИЦ

Зона затопления территорий, прилегающих к р. Кондома в границах с. Куртуково Новокузнецкого муниципального округа Кемеровской области-Кузбасса, затапливаемых при половодьях и паводках 1 % обеспеченности
(наименование объекта, местоположение границ которого описано)

Сведения о местоположении границ объекта

1	2	3	4	5	6
1215	433753,76	2215647,18	Картометрический метод	5,00	—
1216	433750,82	2215646,04	Картометрический метод	5,00	—
1217	433747,16	2215644,34	Картометрический метод	5,00	—
1218	433742,80	2215641,73	Картометрический метод	5,00	—
1219	433738,27	2215639,21	Картометрический метод	5,00	—
1220	433733,82	2215636,78	Картометрический метод	5,00	—
1221	433729,62	2215635,25	Картометрический метод	5,00	—
1222	433723,64	2215632,87	Картометрический метод	5,00	—
1223	433718,55	2215630,70	Картометрический метод	5,00	—
1224	433712,93	2215628,24	Картометрический метод	5,00	—
1225	433706,95	2215625,23	Картометрический метод	5,00	—
1226	433699,57	2215621,04	Картометрический метод	5,00	—
1227	433695,11	2215619,05	Картометрический метод	5,00	—
1228	433691,54	2215617,90	Картометрический метод	5,00	—
1229	433687,14	2215617,08	Картометрический метод	5,00	—
1230	433682,11	2215616,89	Картометрический метод	5,00	—
1231	433677,24	2215617,24	Картометрический метод	5,00	—
1232	433670,11	2215618,08	Картометрический метод	5,00	—
1233	433660,25	2215620,31	Картометрический метод	5,00	—
1234	433650,11	2215622,98	Картометрический метод	5,00	—
1235	433637,89	2215626,42	Картометрический метод	5,00	—
1236	433622,14	2215630,78	Картометрический метод	5,00	—
1237	433611,08	2215633,97	Картометрический метод	5,00	—
1238	433598,04	2215638,20	Картометрический метод	5,00	—
1239	433582,07	2215644,36	Картометрический метод	5,00	—
1240	433564,28	2215651,20	Картометрический метод	5,00	—
1241	433550,49	2215656,66	Картометрический метод	5,00	—
1242	433541,57	2215661,17	Картометрический метод	5,00	—
1243	433532,64	2215666,75	Картометрический метод	5,00	—
1244	433522,37	2215675,18	Картометрический метод	5,00	—
1245	433511,18	2215685,74	Картометрический метод	5,00	—
1246	433498,70	2215697,19	Картометрический метод	5,00	—
1247	433488,44	2215706,16	Картометрический метод	5,00	—
1248	433478,74	2215713,70	Картометрический метод	5,00	—
1249	433471,43	2215718,59	Картометрический метод	5,00	—
1250	433464,34	2215722,23	Картометрический метод	5,00	—
1251	433451,79	2215728,09	Картометрический метод	5,00	—
1252	433438,72	2215733,40	Картометрический метод	5,00	—
1253	433426,55	2215738,56	Картометрический метод	5,00	—
1254	433417,64	2215742,69	Картометрический метод	5,00	—
1255	433408,55	2215747,00	Картометрический метод	5,00	—
1256	433400,54	2215751,51	Картометрический метод	5,00	—
1257	433393,60	2215756,23	Картометрический метод	5,00	—
1258	433383,56	2215763,05	Картометрический метод	5,00	—
1259	433376,62	2215767,58	Картометрический метод	5,00	—
1260	433370,98	2215770,53	Картометрический метод	5,00	—
1261	433364,82	2215772,20	Картометрический метод	5,00	—
1262	433357,59	2215773,68	Картометрический метод	5,00	—
1263	433350,04	2215773,34	Картометрический метод	5,00	—
1264	433343,59	2215771,95	Картометрический метод	5,00	—
1265	433337,51	2215769,84	Картометрический метод	5,00	—
1266	433328,94	2215766,25	Картометрический метод	5,00	—
1267	433321,46	2215762,31	Картометрический метод	5,00	—
1268	433315,06	2215758,39	Картометрический метод	5,00	—
1269	433307,79	2215753,21	Картометрический метод	5,00	—
1270	433299,82	2215746,92	Картометрический метод	5,00	—
1271	433295,30	2215743,13	Картометрический метод	5,00	—
1272	433292,29	2215741,10	Картометрический метод	5,00	—
1273	433288,99	2215739,59	Картометрический метод	5,00	—
1274	433285,58	2215738,61	Картометрический метод	5,00	—
1275	433281,45	2215737,90	Картометрический метод	5,00	—
1276	433276,42	2215737,61	Картометрический метод	5,00	—
1277	433269,76	2215737,48	Картометрический метод	5,00	—
1278	433264,54	2215737,69	Картометрический метод	5,00	—
1279	433259,81	2215737,99	Картометрический метод	5,00	—
1280	433255,84	2215738,37	Картометрический метод	5,00	—
1281	433251,96	2215738,65	Картометрический метод	5,00	—
1282	433248,95	2215738,67	Картометрический метод	5,00	—
1283	433245,94	2215738,47	Картометрический метод	5,00	—
1284	433243,87	2215738,12	Картометрический метод	5,00	—
1285	433242,13	2215737,54	Картометрический метод	5,00	—
1286	433241,14	2215736,80	Картометрический метод	5,00	—
1287	433240,71	2215735,98	Картометрический метод	5,00	—
1288	433240,73	2215735,12	Картометрический метод	5,00	—
1289	433241,20	2215733,92	Картометрический метод	5,00	—
1290	433242,42	2215732,10	Картометрический метод	5,00	—
1291	433244,08	2215730,33	Картометрический метод	5,00	—
1292	433246,31	2215728,85	Картометрический метод	5,00	—
1293	433249,40	2215727,56	Картометрический метод	5,00	—
1294	433253,16	2215726,20	Картометрический метод	5,00	—
1295	433258,28	2215724,73	Картометрический метод	5,00	—
1296	433263,85	2215723,14	Картометрический метод	5,00	—
1297	433270,10	2215721,10	Картометрический метод	5,00	—
1298	433274,63	2215719,76	Картометрический метод	5,00	—
1299	433279,14	2215718,86	Картометрический метод	5,00	—
1300	433284,29	2215718,25	Картометрический метод	5,00	—
1301	433289,52	2215717,99	Картометрический метод	5,00	—
1302	433294,73	2215718,55	Картометрический метод	5,00	—
1303	433299,12	2215719,54	Картометрический метод	5,00	—
1304	433303,85	2215721,53	Картометрический метод	5,00	—
1305	433313,40	2215725,50	Картометрический метод	5,00	—
1306	433318,81	2215729,13	Картометрический метод	5,00	—
1307	433323,59	2215733,01	Картометрический метод	5,00	—
1308	433328,91	2215737,08	Картометрический метод	5,00	—

ОПИСАНИЕ МЕСТОПОЛОЖЕНИЯ ГРАНИЦ

Зона затопления территорий, прилегающих к р. Кондома в границах с. Куртуково Новокузнецкого муниципального округа Кемеровской области-Кузбасса, затапливаемых при половодьях и паводках 1 % обеспеченности
(наименование объекта, местоположение границ которого описано)

Сведения о местоположении границ объекта

1	2	3	4	5	6
1309	433333,19	2215739,15	Картометрический метод	5,00	—
1310	433337,67	2215740,50	Картометрический метод	5,00	—
1311	433342,16	2215740,96	Картометрический метод	5,00	—
1312	433346,48	2215740,68	Картометрический метод	5,00	—
1313	433350,83	2215739,51	Картометрический метод	5,00	—
1314	433355,20	2215737,26	Картометрический метод	5,00	—
1315	433363,94	2215732,22	Картометрический метод	5,00	—
1316	433374,33	2215725,95	Картометрический метод	5,00	—
1317	433386,17	2215719,71	Картометрический метод	5,00	—
1318	433395,61	2215715,59	Картометрический метод	5,00	—
1319	433406,13	2215711,84	Картометрический метод	5,00	—
1320	433414,13	2215707,69	Картометрический метод	5,00	—
1321	433422,34	2215702,64	Картометрический метод	5,00	—
1322	433432,03	2215695,63	Картометрический метод	5,00	—
1323	433441,92	2215687,56	Картометрический метод	5,00	—
1324	433454,19	2215677,37	Картометрический метод	5,00	—
1325	433463,18	2215669,27	Картометрический метод	5,00	—
1326	433468,51	2215663,80	Картометрический метод	5,00	—
1327	433473,68	2215657,24	Картометрический метод	5,00	—
1328	433480,16	2215649,45	Картометрический метод	5,00	—
1329	433486,05	2215642,92	Картометрический метод	5,00	—
1330	433491,02	2215637,80	Картометрический метод	5,00	—
1331	433495,95	2215634,12	Картометрический метод	5,00	—
1332	433503,05	2215630,13	Картометрический метод	5,00	—
1333	433511,04	2215627,05	Картометрический метод	5,00	—
1334	433524,10	2215622,45	Картометрический метод	5,00	—
1335	433531,92	2215618,83	Картометрический метод	5,00	—
1336	433538,48	2215615,01	Картометрический метод	5,00	—
1337	433545,78	2215610,12	Картометрический метод	5,00	—
1338	433551,28	2215605,20	Картометрический метод	5,00	—
1339	433557,90	2215598,31	Картометрический метод	5,00	—
1340	433565,09	2215589,99	Картометрический метод	5,00	—
1341	433571,74	2215582,21	Картометрический метод	5,00	—
1342	433576,33	2215577,71	Картометрический метод	5,00	—
1343	433579,26	2215575,43	Картометрический метод	5,00	—
1344	433582,44	2215573,88	Картометрический метод	5,00	—
1345	433586,88	2215572,62	Картометрический метод	5,00	—
1346	433592,47	2215572,11	Картометрический метод	5,00	—
1347	433598,50	2215571,96	Картометрический метод	5,00	—
1348	433607,50	2215572,05	Картометрический метод	5,00	—
1349	433611,73	2215572,05	Картометрический метод	5,00	—
1350	433613,99	2215571,56	Картометрический метод	5,00	—
1351	433616,73	2215570,35	Картометрический метод	5,00	—
1352	433619,73	2215568,71	Картометрический метод	5,00	—
1353	433622,28	2215567,05	Картометрический метод	5,00	—
1354	433624,58	2215564,85	Картометрический метод	5,00	—
1355	433627,26	2215561,48	Картометрический метод	5,00	—
1356	433631,34	2215555,80	Картометрический метод	5,00	—
1357	433638,21	2215545,60	Картометрический метод	5,00	—
1358	433643,99	2215535,81	Картометрический метод	5,00	—
1359	433649,33	2215529,80	Картометрический метод	5,00	—
1360	433652,55	2215526,62	Картометрический метод	5,00	—
1361	433654,83	2215524,87	Картометрический метод	5,00	—
1362	433656,33	2215524,14	Картометрический метод	5,00	—
1363	433657,87	2215523,90	Картометрический метод	5,00	—
1364	433659,85	2215523,98	Картометрический метод	5,00	—
1365	433661,59	2215524,34	Картометрический метод	5,00	—
1366	433662,71	2215524,77	Картометрический метод	5,00	—
1367	433663,96	2215525,82	Картометрический метод	5,00	—
1368	433664,96	2215527,28	Картометрический метод	5,00	—
1369	433665,70	2215528,78	Картометрический метод	5,00	—
1370	433666,29	2215530,64	Картометрический метод	5,00	—
1371	433666,52	2215532,50	Картометрический метод	5,00	—
1372	433666,54	2215538,35	Картометрический метод	5,00	—
1373	433666,23	2215544,64	Картометрический метод	5,00	—
1374	433665,67	2215553,99	Картометрический метод	5,00	—
1375	433665,74	2215559,48	Картометрический метод	5,00	—
1376	433666,03	2215562,82	Картометрический метод	5,00	—
1377	433666,79	2215565,18	Картометрический метод	5,00	—
1378	433667,74	2215567,36	Картометрический метод	5,00	—
1379	433669,22	2215569,63	Картометрический метод	5,00	—
1380	433670,99	2215571,29	Картометрический метод	5,00	—
1381	433673,03	2215572,51	Картометрический метод	5,00	—
1382	433677,15	2215573,67	Картометрический метод	5,00	—
1383	433681,09	2215574,30	Картометрический метод	5,00	—
1384	433688,73	2215574,90	Картометрический метод	5,00	—
1385	433695,19	2215576,11	Картометрический метод	5,00	—
1386	433700,11	2215577,56	Картометрический метод	5,00	—
1387	433703,50	2215578,81	Картометрический метод	5,00	—
1388	433707,42	2215580,69	Картометрический метод	5,00	—
1389	433712,22	2215584,03	Картометрический метод	5,00	—
1390	433715,94	2215586,98	Картометрический метод	5,00	—
1391	433719,56	2215590,39	Картометрический метод	5,00	—
1392	433722,91	2215593,97	Картометрический метод	5,00	—
1393	433726,01	2215596,37	Картометрический метод	5,00	—
1394	433728,94	2215598,42	Картометрический метод	5,00	—
1395	433732,14	2215600,10	Картометрический метод	5,00	—
1396	433735,90	2215601,34	Картометрический метод	5,00	—
1397	433740,64	2215602,43	Картометрический метод	5,00	—
1398	433744,67	2215603,42	Картометрический метод	5,00	—
1399	433749,33	2215604,50	Картометрический метод	5,00	—
1400	433753,44	2215606,12	Картометрический метод	5,00	—
1401	433757,36	2215608,46	Картометрический метод	5,00	—
1402	433762,60	2215611,80	Картометрический метод	5,00	—

ОПИСАНИЕ МЕСТОПОЛОЖЕНИЯ ГРАНИЦ
Зона затопления территорий, прилегающих к р. Кондома в границах с. Куртуково
Новокузнецкого муниципального округа Кемеровской области-Кузбасса, затапливаемых
при половодьях и паводках 1 % обеспеченности
(наименование объекта, местоположение границ которого описано)

Сведения о местоположении границ объекта

1	2	3	4	5	6
1403	433768,56	2215615,34	Картометрический метод	5,00	—
1404	433773,36	2215617,97	Картометрический метод	5,00	—
1405	433776,58	2215619,29	Картометрический метод	5,00	—
1406	433780,07	2215620,09	Картометрический метод	5,00	—
1407	433782,59	2215620,32	Картометрический метод	5,00	—
1408	433785,56	2215620,19	Картометрический метод	5,00	—
1409	433789,08	2215619,55	Картометрический метод	5,00	—
1410	433794,97	2215617,87	Картометрический метод	5,00	—
1411	433801,32	2215615,03	Картометрический метод	5,00	—
1412	433807,05	2215612,72	Картометрический метод	5,00	—
1413	433812,22	2215611,02	Картометрический метод	5,00	—
1414	433818,45	2215609,80	Картометрический метод	5,00	—
1415	433824,77	2215609,03	Картометрический метод	5,00	—
1416	433831,44	2215608,54	Картометрический метод	5,00	—
1417	433835,23	2215607,80	Картометрический метод	5,00	—
1418	433838,86	2215606,62	Картометрический метод	5,00	—
1419	433841,50	2215605,15	Картометрический метод	5,00	—
1420	433843,70	2215603,21	Картометрический метод	5,00	—
1421	433846,64	2215600,12	Картометрический метод	5,00	—
1422	433848,78	2215596,83	Картометрический метод	5,00	—
1423	433851,41	2215591,94	Картометрический метод	5,00	—
1424	433854,52	2215585,25	Картометрический метод	5,00	—
1425	433856,81	2215579,09	Картометрический метод	5,00	—
1426	433859,11	2215571,85	Картометрический метод	5,00	—
1427	433861,46	2215563,07	Картометрический метод	5,00	—
1428	433863,43	2215554,65	Картометрический метод	5,00	—
1429	433864,99	2215548,56	Картометрический метод	5,00	—
1430	433867,09	2215542,84	Картометрический метод	5,00	—
1431	433869,72	2215537,50	Картометрический метод	5,00	—
1432	433873,08	2215531,62	Картометрический метод	5,00	—
1433	433876,79	2215526,47	Картометрический метод	5,00	—
1434	433881,19	2215522,61	Картометрический метод	5,00	—
1435	433885,94	2215519,28	Картометрический метод	5,00	—
1436	433891,59	2215515,80	Картометрический метод	5,00	—
1437	433898,51	2215512,52	Картометрический метод	5,00	—
1438	433907,02	2215510,00	Картометрический метод	5,00	—
1439	433916,97	2215507,32	Картометрический метод	5,00	—
1440	433924,93	2215505,50	Картометрический метод	5,00	—
1441	433929,32	2215504,38	Картометрический метод	5,00	—
1442	433930,95	2215503,74	Картометрический метод	5,00	—
1443	433932,10	2215502,91	Картометрический метод	5,00	—
1444	433933,02	2215501,71	Картометрический метод	5,00	—
1445	433933,77	2215500,06	Картометрический метод	5,00	—
1446	433934,12	2215498,49	Картометрический метод	5,00	—
1447	433934,15	2215497,19	Картометрический метод	5,00	—
1448	433933,87	2215495,66	Картометрический метод	5,00	—
1449	433933,33	2215493,07	Картометрический метод	5,00	—
1450	433932,89	2215490,41	Картометрический метод	5,00	—
1451	433932,50	2215487,88	Картометрический метод	5,00	—
1452	433932,44	2215486,08	Картометрический метод	5,00	—
1453	433932,56	2215484,91	Картометрический метод	5,00	—
1454	433932,82	2215484,11	Картометрический метод	5,00	—
1455	433933,22	2215483,44	Картометрический метод	5,00	—
1456	433933,68	2215483,03	Картометрический метод	5,00	—
1457	433934,20	2215482,81	Картометрический метод	5,00	—
1458	433934,72	2215482,70	Картометрический метод	5,00	—
1459	433935,55	2215482,72	Картометрический метод	5,00	—
1460	433936,47	2215482,94	Картометрический метод	5,00	—
1461	433937,45	2215483,37	Картометрический метод	5,00	—
1462	433939,00	2215484,55	Картометрический метод	5,00	—
1463	433940,45	2215486,11	Картометрический метод	5,00	—
1464	433941,68	2215487,58	Картометрический метод	5,00	—
1465	433942,65	2215488,68	Картометрический метод	5,00	—
1466	433943,66	2215489,64	Картометрический метод	5,00	—
1467	433945,10	2215490,52	Картометрический метод	5,00	—
1468	433947,01	2215491,46	Картометрический метод	5,00	—
1469	433949,29	2215492,19	Картометрический метод	5,00	—
1470	433952,52	2215492,88	Картометрический метод	5,00	—
1471	433956,03	2215492,83	Картометрический метод	5,00	—
1472	433958,82	2215492,61	Картометрический метод	5,00	—
1473	433961,44	2215492,12	Картометрический метод	5,00	—
1474	433964,25	2215491,28	Картометрический метод	5,00	—
1475	433967,98	2215489,56	Картометрический метод	5,00	—
1476	433973,83	2215485,09	Картометрический метод	5,00	—
1477	433980,96	2215479,48	Картометрический метод	5,00	—
1478	433989,47	2215472,72	Картометрический метод	5,00	—
1479	433997,91	2215465,78	Картометрический метод	5,00	—
1480	434004,53	2215458,90	Картометрический метод	5,00	—
1481	434009,51	2215453,06	Картометрический метод	5,00	—
1482	434013,75	2215447,92	Картометрический метод	5,00	—
1483	434017,65	2215442,42	Картометрический метод	5,00	—
1484	434021,75	2215435,67	Картометрический метод	5,00	—
1485	434025,52	2215427,29	Картометрический метод	5,00	—
1486	434029,83	2215418,91	Картометрический метод	5,00	—
1487	434035,07	2215409,47	Картометрический метод	5,00	—
1488	434039,75	2215401,11	Картометрический метод	5,00	—
1489	434044,19	2215395,44	Картометрический метод	5,00	—
1490	434049,33	2215390,33	Картометрический метод	5,00	—
1491	434054,25	2215387,37	Картометрический метод	5,00	—
1492	434061,52	2215383,92	Картометрический метод	5,00	—
1493	434070,61	2215379,78	Картометрический метод	5,00	—
1494	434081,70	2215374,25	Картометрический метод	5,00	—
1495	434094,79	2215368,39	Картометрический метод	5,00	—
1496	434103,72	2215363,36	Картометрический метод	5,00	—

ОПИСАНИЕ МЕСТОПОЛОЖЕНИЯ ГРАНИЦ

Зона затопления территорий, прилегающих к р. Кондома в границах с. Куртуково Новокузнецкого муниципального округа Кемеровской области-Кузбасса, затапливаемых при половодьях и паводках 1 % обеспеченности
(наименование объекта, местоположение границ которого описано)

Сведения о местоположении границ объекта

1	2	3	4	5	6
1497	434111,01	2215358,83	Картометрический метод	5,00	—
1498	434117,78	2215353,39	Картометрический метод	5,00	—
1499	434124,75	2215347,41	Картометрический метод	5,00	—
1500	434133,18	2215340,56	Картометрический метод	5,00	—
1501	434141,08	2215332,44	Картометрический метод	5,00	—
1502	434148,62	2215325,04	Картометрический метод	5,00	—
1503	434156,37	2215315,47	Картометрический метод	5,00	—
1504	434162,31	2215307,13	Картометрический метод	5,00	—
1505	434168,25	2215298,44	Картометрический метод	5,00	—
1506	434173,83	2215289,73	Картометрический метод	5,00	—
1507	434181,09	2215278,18	Картометрический метод	5,00	—
1508	434185,75	2215270,35	Картометрический метод	5,00	—
1509	434190,00	2215265,04	Картометрический метод	5,00	—
1510	434195,49	2215261,01	Картометрический метод	5,00	—
1511	434202,03	2215257,90	Картометрический метод	5,00	—
1512	434211,31	2215253,23	Картометрический метод	5,00	—
1513	434222,74	2215248,61	Картометрический метод	5,00	—
1514	434231,99	2215245,74	Картометрический метод	5,00	—
1515	434250,07	2215241,88	Картометрический метод	5,00	—
1516	434260,18	2215240,47	Картометрический метод	5,00	—
1517	434269,67	2215238,77	Картометрический метод	5,00	—
1518	434280,52	2215236,66	Картометрический метод	5,00	—
1519	434284,13	2215236,06	Картометрический метод	5,00	—
1520	434285,67	2215235,77	Картометрический метод	5,00	—
1521	434286,66	2215235,52	Картометрический метод	5,00	—
1522	434287,35	2215234,99	Картометрический метод	5,00	—
1523	434287,95	2215234,02	Картометрический метод	5,00	—
1524	434288,06	2215233,03	Картометрический метод	5,00	—
1525	434287,90	2215232,04	Картометрический метод	5,00	—
1526	434287,26	2215230,81	Картометрический метод	5,00	—
1527	434286,46	2215229,99	Картометрический метод	5,00	—
1528	434285,53	2215229,43	Картометрический метод	5,00	—
1529	434284,28	2215228,91	Картометрический метод	5,00	—
1530	434282,71	2215228,51	Картометрический метод	5,00	—
1531	434280,29	2215228,24	Картометрический метод	5,00	—
1532	434275,34	2215228,18	Картометрический метод	5,00	—
1533	434271,00	2215228,45	Картометрический метод	5,00	—
1534	434266,63	2215228,90	Картометрический метод	5,00	—
1535	434260,49	2215229,67	Картометрический метод	5,00	—
1536	434253,27	2215230,70	Картометрический метод	5,00	—
1537	434246,59	2215231,91	Картометрический метод	5,00	—
1538	434234,65	2215234,72	Картометрический метод	5,00	—
1539	434226,78	2215236,63	Картометрический метод	5,00	—
1540	434218,99	2215238,72	Картометрический метод	5,00	—
1541	434212,02	2215240,65	Картометрический метод	5,00	—
1542	434208,71	2215241,52	Картометрический метод	5,00	—
1543	434207,27	2215241,68	Картометрический метод	5,00	—
1544	434206,01	2215241,56	Картометрический метод	5,00	—
1545	434204,94	2215241,26	Картометрический метод	5,00	—
1546	434203,87	2215240,66	Картометрический метод	5,00	—
1547	434202,94	2215239,92	Картометрический метод	5,00	—
1548	434202,38	2215238,96	Картометрический метод	5,00	—
1549	434202,08	2215237,92	Картометрический метод	5,00	—
1550	434201,88	2215236,74	Картометрический метод	5,00	—
1551	434201,90	2215235,71	Картометрический метод	5,00	—
1552	434202,03	2215234,00	Картометрический метод	5,00	—
1553	434202,47	2215232,07	Картометрический метод	5,00	—
1554	434203,31	2215228,45	Картометрический метод	5,00	—
1555	434204,90	2215223,35	Картометрический метод	5,00	—
1556	434206,59	2215218,17	Картометрический метод	5,00	—
1557	434209,79	2215208,91	Картометрический метод	5,00	—
1558	434212,30	2215200,96	Картометрический метод	5,00	—
1559	434215,65	2215191,03	Картометрический метод	5,00	—
1560	434219,54	2215176,98	Картометрический метод	5,00	—
1561	434224,16	2215162,31	Картометрический метод	5,00	—
1562	434231,90	2215136,90	Картометрический метод	5,00	—
1563	434236,35	2215121,87	Картометрический метод	5,00	—
1564	434240,57	2215108,99	Картометрический метод	5,00	—
1565	434246,16	2215091,29	Картометрический метод	5,00	—
1566	434252,53	2215070,17	Картометрический метод	5,00	—
1567	434260,64	2215043,69	Картометрический метод	5,00	—
1568	434269,51	2215015,08	Картометрический метод	5,00	—
1569	434276,08	2214993,60	Картометрический метод	5,00	—
1570	434282,23	2214974,65	Картометрический метод	5,00	—
1571	434287,49	2214955,49	Картометрический метод	5,00	—
1572	434292,14	2214939,38	Картометрический метод	5,00	—
1	434295,37	2214926,86	Картометрический метод	5,00	—
1573	434372,86	2216088,89	Картометрический метод	5,00	—
1574	434382,21	2216089,44	Картометрический метод	5,00	—
1575	434396,41	2216090,27	Картометрический метод	5,00	—
1576	434410,42	2216092,00	Картометрический метод	5,00	—
1577	434421,20	2216093,30	Картометрический метод	5,00	—
1578	434430,16	2216095,29	Картометрический метод	5,00	—
1579	434438,74	2216098,34	Картометрический метод	5,00	—
1580	434452,31	2216103,66	Картометрический метод	5,00	—
1581	434466,03	2216110,61	Картометрический метод	5,00	—
1582	434475,97	2216117,30	Картометрический метод	5,00	—
1583	434483,42	2216122,85	Картометрический метод	5,00	—
1584	434488,71	2216128,36	Картометрический метод	5,00	—
1585	434495,03	2216135,87	Картометрический метод	5,00	—
1586	434500,64	2216143,01	Картометрический метод	5,00	—
1587	434505,57	2216149,05	Картометрический метод	5,00	—
1588	434509,81	2216153,10	Картометрический метод	5,00	—

ОПИСАНИЕ МЕСТОПОЛОЖЕНИЯ ГРАНИЦ
Зона затопления территорий, прилегающих к р. Кондома в границах с. Куртуково
Новокузнецкого муниципального округа Кемеровской области-Кузбасса, затапливаемых
при половодьях и паводках 1 % обеспеченности
(наименование объекта, местоположение границ которого описано)

Сведения о местоположении границ объекта

1	2	3	4	5	6
1589	434514,07	2216155,89	Картометрический метод	5,00	—
1590	434519,43	2216157,80	Картометрический метод	5,00	—
1591	434524,64	2216158,44	Картометрический метод	5,00	—
1592	434528,60	2216158,17	Картометрический метод	5,00	—
1593	434532,77	2216156,99	Картометрический метод	5,00	—
1594	434541,29	2216153,93	Картометрический метод	5,00	—
1595	434552,17	2216150,38	Картометрический метод	5,00	—
1596	434561,95	2216147,51	Картометрический метод	5,00	—
1597	434570,64	2216145,17	Картометрический метод	5,00	—
1598	434578,23	2216143,71	Картометрический метод	5,00	—
1599	434587,98	2216142,29	Картометрический метод	5,00	—
1600	434594,46	2216142,06	Картометрический метод	5,00	—
1601	434599,68	2216142,71	Картометрический метод	5,00	—
1602	434603,61	2216144,23	Картометрический метод	5,00	—
1603	434607,88	2216146,48	Картометрический метод	5,00	—
1604	434611,25	2216149,25	Картометрический метод	5,00	—
1605	434615,12	2216153,65	Картометрический метод	5,00	—
1606	434619,33	2216158,78	Картометрический метод	5,00	—
1607	434622,68	2216162,09	Картометрический метод	5,00	—
1608	434625,87	2216164,67	Картометрический метод	5,00	—
1609	434628,09	2216165,89	Картометрический метод	5,00	—
1610	434631,13	2216167,03	Картометрический метод	5,00	—
1611	434633,64	2216167,35	Картометрический метод	5,00	—
1612	434635,80	2216167,49	Картометрический метод	5,00	—
1613	434638,23	2216167,27	Картометрический метод	5,00	—
1614	434641,40	2216166,62	Картометрический метод	5,00	—
1615	434645,11	2216165,34	Картометрический метод	5,00	—
1616	434648,47	2216164,42	Картометрический метод	5,00	—
1617	434651,82	2216163,77	Картометрический метод	5,00	—
1618	434655,24	2216163,48	Картометрический метод	5,00	—
1619	434658,93	2216163,56	Картометрический метод	5,00	—
1620	434662,71	2216163,81	Картометрический метод	5,00	—
1621	434667,09	2216164,89	Картометрический метод	5,00	—
1622	434670,84	2216166,50	Картометрический метод	5,00	—
1623	434674,74	2216169,28	Картометрический метод	5,00	—
1624	434677,93	2216172,05	Картометрический метод	5,00	—
1625	434681,17	2216175,99	Картометрический метод	5,00	—
1626	434683,19	2216178,82	Картометрический метод	5,00	—
1627	434685,01	2216182,19	Картометрический метод	5,00	—
1628	434686,81	2216186,46	Картометрический метод	5,00	—
1629	434688,16	2216190,53	Картометрический метод	5,00	—
1630	434689,16	2216194,61	Картометрический метод	5,00	—
1631	434689,97	2216198,77	Картометрический метод	5,00	—
1632	434690,25	2216203,00	Картометрический метод	5,00	—
1633	434690,07	2216207,23	Картометрический метод	5,00	—
1634	434689,72	2216211,00	Картометрический метод	5,00	—
1635	434689,01	2216214,95	Картометрический метод	5,00	—
1636	434688,01	2216219,69	Картометрический метод	5,00	—
1637	434687,68	2216222,75	Картометрический метод	5,00	—
1638	434687,22	2216227,79	Картометрический метод	5,00	—
1639	434687,40	2216231,84	Картометрический метод	5,00	—
1640	434687,87	2216235,54	Картометрический метод	5,00	—
1641	434689,30	2216240,42	Картометрический метод	5,00	—
1642	434691,86	2216246,79	Картометрический метод	5,00	—
1643	434695,13	2216254,68	Картометрический метод	5,00	—
1644	434697,64	2216259,78	Картометрический метод	5,00	—
1645	434700,41	2216264,79	Картометрический метод	5,00	—
1646	434703,89	2216270,62	Картометрический метод	5,00	—
1647	434706,48	2216274,18	Картометрический метод	5,00	—
1648	434709,40	2216278,78	Картометрический метод	5,00	—
1649	434712,59	2216282,99	Картометрический метод	5,00	—
1650	434714,52	2216285,78	Картометрический метод	5,00	—
1651	434715,60	2216287,78	Картометрический метод	5,00	—
1652	434716,27	2216289,95	Картометрический метод	5,00	—
1653	434716,42	2216291,71	Картометрический метод	5,00	—
1654	434715,98	2216293,33	Картометрический метод	5,00	—
1655	434714,82	2216295,14	Картометрический метод	5,00	—
1656	434713,44	2216296,38	Картометрический метод	5,00	—
1657	434711,26	2216297,50	Картометрический метод	5,00	—
1658	434708,27	2216298,52	Картометрический метод	5,00	—
1659	434704,84	2216299,08	Картометрический метод	5,00	—
1660	434701,32	2216299,28	Картометрический метод	5,00	—
1661	434697,09	2216299,19	Картометрический метод	5,00	—
1662	434692,86	2216299,28	Картометрический метод	5,00	—
1663	434688,97	2216299,65	Картометрический метод	5,00	—
1664	434685,36	2216300,39	Картометрический метод	5,00	—
1665	434681,83	2216301,49	Картометрический метод	5,00	—
1666	434678,74	2216302,68	Картометрический метод	5,00	—
1667	434676,51	2216303,81	Картометрический метод	5,00	—
1668	434675,51	2216304,55	Картометрический метод	5,00	—
1669	434674,91	2216305,12	Картометрический метод	5,00	—
1670	434674,44	2216306,11	Картометрический метод	5,00	—
1671	434674,10	2216307,49	Картометрический метод	5,00	—
1672	434673,93	2216309,07	Картометрический метод	5,00	—
1673	434673,99	2216310,33	Картометрический метод	5,00	—
1674	434674,28	2216311,82	Картометрический метод	5,00	—
1675	434674,71	2216312,77	Картометрический метод	5,00	—
1676	434675,85	2216314,33	Картометрический метод	5,00	—
1677	434677,74	2216316,21	Картометрический метод	5,00	—
1678	434680,67	2216318,48	Картометрический метод	5,00	—
1679	434685,37	2216321,86	Картометрический метод	5,00	—
1680	434689,72	2216324,69	Картометрический метод	5,00	—
1681	434691,75	2216326,81	Картометрический метод	5,00	—
1682	434693,49	2216329,72	Картометрический метод	5,00	—

ОПИСАНИЕ МЕСТОПОЛОЖЕНИЯ ГРАНИЦ
Зона затопления территорий, прилегающих к р. Кондома в границах с. Куртуково
Новокузнецкого муниципального округа Кемеровской области-Кузбасса, затапливаемых
при половодьях и паводках 1 % обеспеченности
(наименование объекта, местоположение границ которого описано)

Сведения о местоположении границ объекта

1	2	3	4	5	6
1683	434694,94	2216333,72	Картометрический метод	5,00	—
1684	434695,73	2216339,14	Картометрический метод	5,00	—
1685	434695,99	2216344,27	Картометрический метод	5,00	—
1686	434696,15	2216349,50	Картометрический метод	5,00	—
1687	434695,96	2216354,08	Картометрический метод	5,00	—
1688	434695,44	2216357,40	Картометрический метод	5,00	—
1689	434694,76	2216360,27	Картометрический метод	5,00	—
1690	434693,62	2216362,85	Картометрический метод	5,00	—
1691	434692,01	2216366,15	Картометрический метод	5,00	—
1692	434689,40	2216370,69	Картометрический метод	5,00	—
1693	434686,26	2216374,76	Картометрический метод	5,00	—
1694	434681,56	2216380,07	Картометрический метод	5,00	—
1695	434676,97	2216384,29	Картометрический метод	5,00	—
1696	434671,38	2216389,04	Картометрический метод	5,00	—
1697	434665,91	2216392,71	Картометрический метод	5,00	—
1698	434660,80	2216395,75	Картометрический метод	5,00	—
1699	434651,98	2216400,07	Картометрический метод	5,00	—
1700	434641,80	2216404,54	Картометрический метод	5,00	—
1701	434633,46	2216407,61	Картометрический метод	5,00	—
1702	434624,95	2216409,77	Картометрический метод	5,00	—
1703	434611,56	2216411,56	Картометрический метод	5,00	—
1704	434604,19	2216412,77	Картометрический метод	5,00	—
1705	434595,15	2216414,20	Картометрический метод	5,00	—
1706	434590,63	2216415,38	Картометрический метод	5,00	—
1707	434586,99	2216417,10	Картометрический метод	5,00	—
1708	434583,69	2216420,09	Картометрический метод	5,00	—
1709	434579,44	2216425,58	Картометрический метод	5,00	—
1710	434575,17	2216431,80	Картометрический метод	5,00	—
1711	434572,18	2216436,96	Картометрический метод	5,00	—
1712	434568,43	2216444,44	Картометрический метод	5,00	—
1713	434564,46	2216453,72	Картометрический метод	5,00	—
1714	434561,29	2216458,87	Картометрический метод	5,00	—
1715	434557,41	2216463,66	Картометрический метод	5,00	—
1716	434553,36	2216468,44	Картометрический метод	5,00	—
1717	434548,22	2216472,65	Картометрический метод	5,00	—
1718	434541,28	2216477,37	Картометрический метод	5,00	—
1719	434534,36	2216481,54	Картометрический метод	5,00	—
1720	434526,18	2216485,34	Картометрический метод	5,00	—
1721	434517,85	2216487,87	Картометрический метод	5,00	—
1722	434508,07	2216490,36	Картометрический метод	5,00	—
1723	434494,31	2216493,86	Картометрический метод	5,00	—
1724	434480,05	2216495,73	Картометрический метод	5,00	—
1725	434471,76	2216496,28	Картометрический метод	5,00	—
1726	434465,10	2216496,32	Картометрический метод	5,00	—
1727	434458,99	2216495,66	Картометрический метод	5,00	—
1728	434453,61	2216494,28	Картометрический метод	5,00	—
1729	434450,05	2216492,68	Картометрический метод	5,00	—
1730	434447,47	2216490,82	Картометрический метод	5,00	—
1731	434445,27	2216488,71	Картометрический метод	5,00	—
1732	434444,05	2216486,80	Картометрический метод	5,00	—
1733	434443,46	2216484,89	Картометрический метод	5,00	—
1734	434443,33	2216482,19	Картометрический метод	5,00	—
1735	434443,40	2216478,95	Картометрический метод	5,00	—
1736	434444,26	2216472,21	Картометрический метод	5,00	—
1737	434445,15	2216468,10	Картометрический метод	5,00	—
1738	434445,89	2216462,89	Картометрический метод	5,00	—
1739	434446,24	2216458,84	Картометрический метод	5,00	—
1740	434446,52	2216453,99	Картометрический метод	5,00	—
1741	434446,35	2216449,40	Картометрический метод	5,00	—
1742	434445,79	2216445,78	Картометрический метод	5,00	—
1743	434444,55	2216440,54	Картометрический метод	5,00	—
1744	434442,12	2216431,84	Картометрический метод	5,00	—
1745	434439,40	2216424,32	Картометрический метод	5,00	—
1746	434438,23	2216419,97	Картометрический метод	5,00	—
1747	434437,59	2216415,99	Картометрический метод	5,00	—
1748	434437,23	2216411,67	Картометрический метод	5,00	—
1749	434437,26	2216405,64	Картометрический метод	5,00	—
1750	434437,66	2216399,17	Картометрический метод	5,00	—
1751	434438,41	2216393,42	Картометрический метод	5,00	—
1752	434439,44	2216387,05	Картометрический метод	5,00	—
1753	434441,20	2216380,33	Картометрический метод	5,00	—
1754	434443,78	2216373,10	Картометрический метод	5,00	—
1755	434446,05	2216368,01	Картометрический метод	5,00	—
1756	434448,03	2216363,37	Картометрический метод	5,00	—
1757	434449,37	2216359,71	Картометрический метод	5,00	—
1758	434450,16	2216356,30	Картометрический метод	5,00	—
1759	434450,58	2216353,25	Картометрический метод	5,00	—
1760	434450,60	2216348,12	Картометрический метод	5,00	—
1761	434450,10	2216341,45	Картометрический метод	5,00	—
1762	434449,15	2216335,49	Картометрический метод	5,00	—
1763	434447,40	2216328,70	Картометрический метод	5,00	—
1764	434446,53	2216326,93	Картометрический метод	5,00	—
1765	434445,53	2216325,33	Картометрический метод	5,00	—
1766	434444,34	2216324,18	Картометрический метод	5,00	—
1767	434443,18	2216323,57	Картометрический метод	5,00	—
1768	434441,35	2216323,17	Картометрический метод	5,00	—
1769	434439,64	2216323,05	Картометрический метод	5,00	—
1770	434437,61	2216323,14	Картометрический метод	5,00	—
1771	434435,89	2216323,47	Картометрический метод	5,00	—
1772	434433,31	2216324,54	Картометрический метод	5,00	—
1773	434429,21	2216326,75	Картометрический метод	5,00	—
1774	434424,05	2216330,38	Картометрический метод	5,00	—
1775	434419,20	2216334,42	Картометрический метод	5,00	—
1776	434415,07	2216338,11	Картометрический метод	5,00	—

ОПИСАНИЕ МЕСТОПОЛОЖЕНИЯ ГРАНИЦ
Зона затопления территорий, прилегающих к р. Кондома в границах с. Куртуково
Новокузнецкого муниципального округа Кемеровской области-Кузбасса, затапливаемых
при половодьях и паводках 1 % обеспеченности
(наименование объекта, местоположение границ которого описано)

Сведения о местоположении границ объекта

1	2	3	4	5	6
1777	434410,07	2216344,41	Картометрический метод	5,00	—
1778	434405,62	2216350,61	Картометрический метод	5,00	—
1779	434401,13	2216358,98	Картометрический метод	5,00	—
1780	434397,00	2216367,36	Картометрический метод	5,00	—
1781	434393,04	2216376,10	Картометрический метод	5,00	—
1782	434389,84	2216383,06	Картометрический метод	5,00	—
1783	434386,48	2216388,57	Картометрический метод	5,00	—
1784	434382,05	2216393,88	Картометрический метод	5,00	—
1785	434376,73	2216398,81	Картометрический метод	5,00	—
1786	434371,25	2216402,66	Картометрический метод	5,00	—
1787	434365,25	2216405,59	Картометрический метод	5,00	—
1788	434358,36	2216407,61	Картометрический метод	5,00	—
1789	434352,76	2216408,40	Картометрический метод	5,00	—
1790	434346,81	2216409,17	Картометрический метод	5,00	—
1791	434342,13	2216409,07	Картометрический метод	5,00	—
1792	434336,38	2216408,42	Картометрический метод	5,00	—
1793	434331,64	2216407,24	Картометрический метод	5,00	—
1794	434328,33	2216406,00	Картометрический метод	5,00	—
1795	434325,49	2216404,14	Картометрический метод	5,00	—
1796	434322,39	2216401,65	Картометрический метод	5,00	—
1797	434319,76	2216398,53	Картометрический метод	5,00	—
1798	434317,74	2216395,52	Картометрический метод	5,00	—
1799	434315,48	2216391,43	Картометрический метод	5,00	—
1800	434313,43	2216386,16	Картометрический метод	5,00	—
1801	434310,07	2216374,75	Картометрический метод	5,00	—
1802	434307,95	2216363,73	Картометрический метод	5,00	—
1803	434305,89	2216350,54	Картометрический метод	5,00	—
1804	434303,71	2216333,93	Картометрический метод	5,00	—
1805	434302,36	2216320,76	Картометрический метод	5,00	—
1806	434300,83	2216307,58	Картометрический метод	5,00	—
1807	434299,59	2216299,01	Картометрический метод	5,00	—
1808	434297,62	2216288,62	Картометрический метод	5,00	—
1809	434295,62	2216281,01	Картометрический метод	5,00	—
1810	434293,93	2216275,48	Картометрический метод	5,00	—
1811	434292,04	2216271,22	Картометрический метод	5,00	—
1812	434289,95	2216267,75	Картометрический метод	5,00	—
1813	434287,34	2216263,65	Картометрический метод	5,00	—
1814	434283,74	2216259,16	Картометрический метод	5,00	—
1815	434280,32	2216254,77	Картометрический метод	5,00	—
1816	434278,05	2216251,21	Картометрический метод	5,00	—
1817	434276,42	2216247,67	Картометрический метод	5,00	—
1818	434275,22	2216244,40	Картометрический метод	5,00	—
1819	434274,49	2216240,88	Картометрический метод	5,00	—
1820	434274,02	2216237,54	Картометрический метод	5,00	—
1821	434273,82	2216233,93	Картометрический метод	5,00	—
1822	434273,84	2216228,80	Картометрический метод	5,00	—
1823	434274,40	2216223,32	Картометрический метод	5,00	—
1824	434275,61	2216216,77	Картометрический метод	5,00	—
1825	434277,11	2216209,51	Картометрический метод	5,00	—
1826	434280,01	2216199,85	Картометрический метод	5,00	—
1827	434284,73	2216189,51	Картометрический метод	5,00	—
1828	434290,71	2216178,83	Картометрический метод	5,00	—
1829	434297,18	2216170,32	Картометрический метод	5,00	—
1830	434304,91	2216162,38	Картометрический метод	5,00	—
1831	434308,95	2216158,05	Картометрический метод	5,00	—
1832	434311,18	2216155,13	Картометрический метод	5,00	—
1833	434312,58	2216152,27	Картометрический метод	5,00	—
1834	434314,03	2216147,71	Картометрический метод	5,00	—
1835	434315,77	2216141,62	Картометрический метод	5,00	—
1836	434318,29	2216133,67	Картометрический метод	5,00	—
1837	434321,14	2216126,35	Картометрический метод	5,00	—
1838	434324,20	2216117,58	Картометрический метод	5,00	—
1839	434328,14	2216109,92	Картометрический метод	5,00	—
1840	434332,40	2216103,89	Картометрический метод	5,00	—
1841	434336,64	2216099,11	Картометрический метод	5,00	—
1842	434341,20	2216095,97	Картометрический метод	5,00	—
1843	434345,76	2216093,36	Картометрический метод	5,00	—
1844	434350,65	2216091,67	Картометрический метод	5,00	—
1845	434356,80	2216090,54	Картометрический метод	5,00	—
1846	434363,84	2216089,41	Картометрический метод	5,00	—
1573	434372,86	2216088,89	Картометрический метод	5,00	—

3. Сведения о характерных точках части (частей) границы объекта

Обозначение характерных точек части границы	Координаты, м		Метод определения координат характерной точки	Средняя квадратическая погрешность положения характерной точки (M _t), м	Описание обозначения точки на местности (при наличии)
	X	Y			
1	2	3	4	5	6
Часть № —					
—	—	—	—	—	—

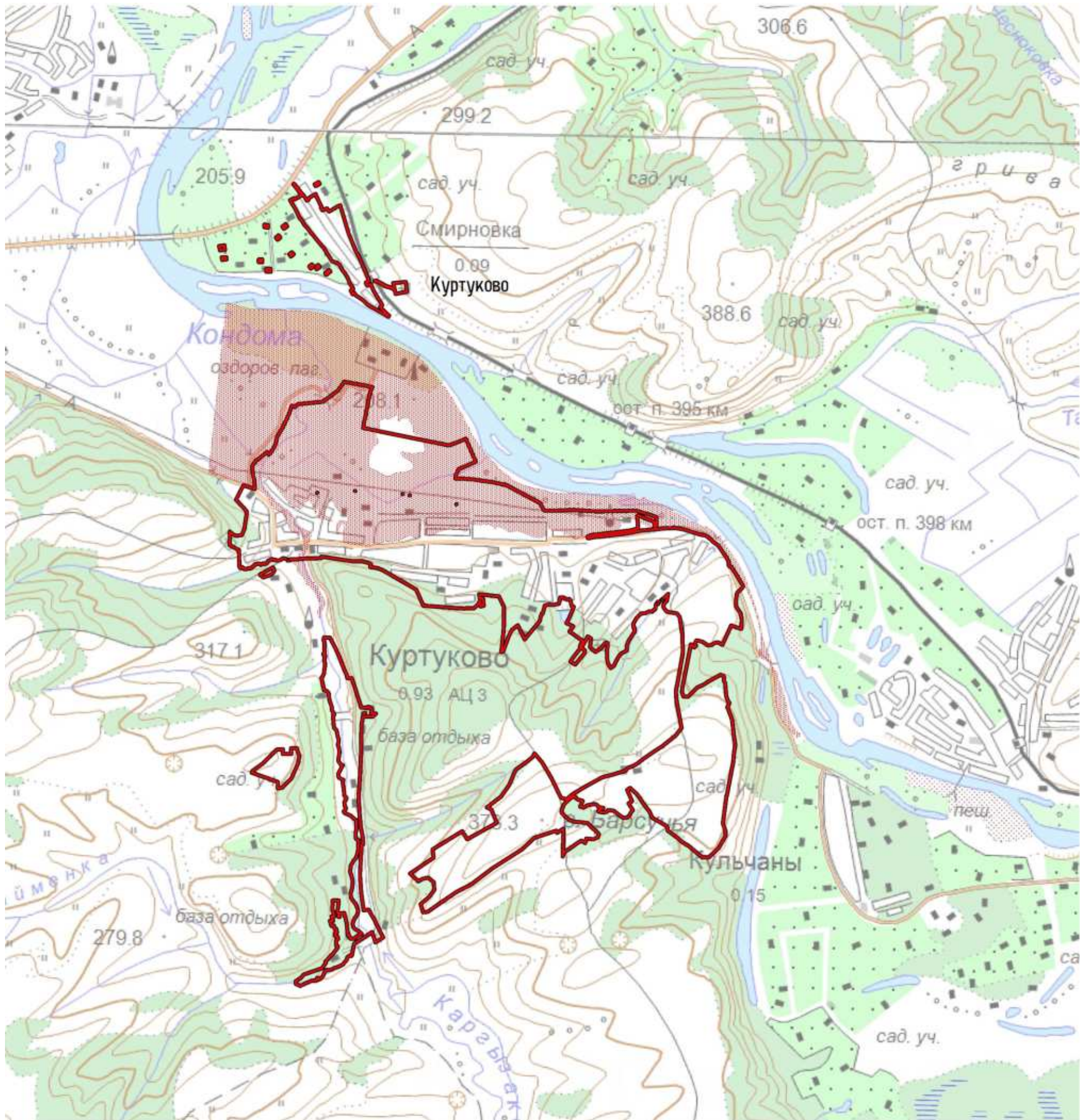
ОПИСАНИЕ МЕСТОПОЛОЖЕНИЯ ГРАНИЦ

Зона затопления территорий, прилегающих к р. Кондома в границах с. Куртуково Новокузнецкого муниципального округа Кемеровской области-Кузбасса, затапливаемых при половодьях и паводках 1 % обеспеченности

(наименование объекта, местоположение границ которого описано)

План границ объекта

Обзорная карта



Масштаб 1: 30 000

Используемые условные знаки и обозначения:



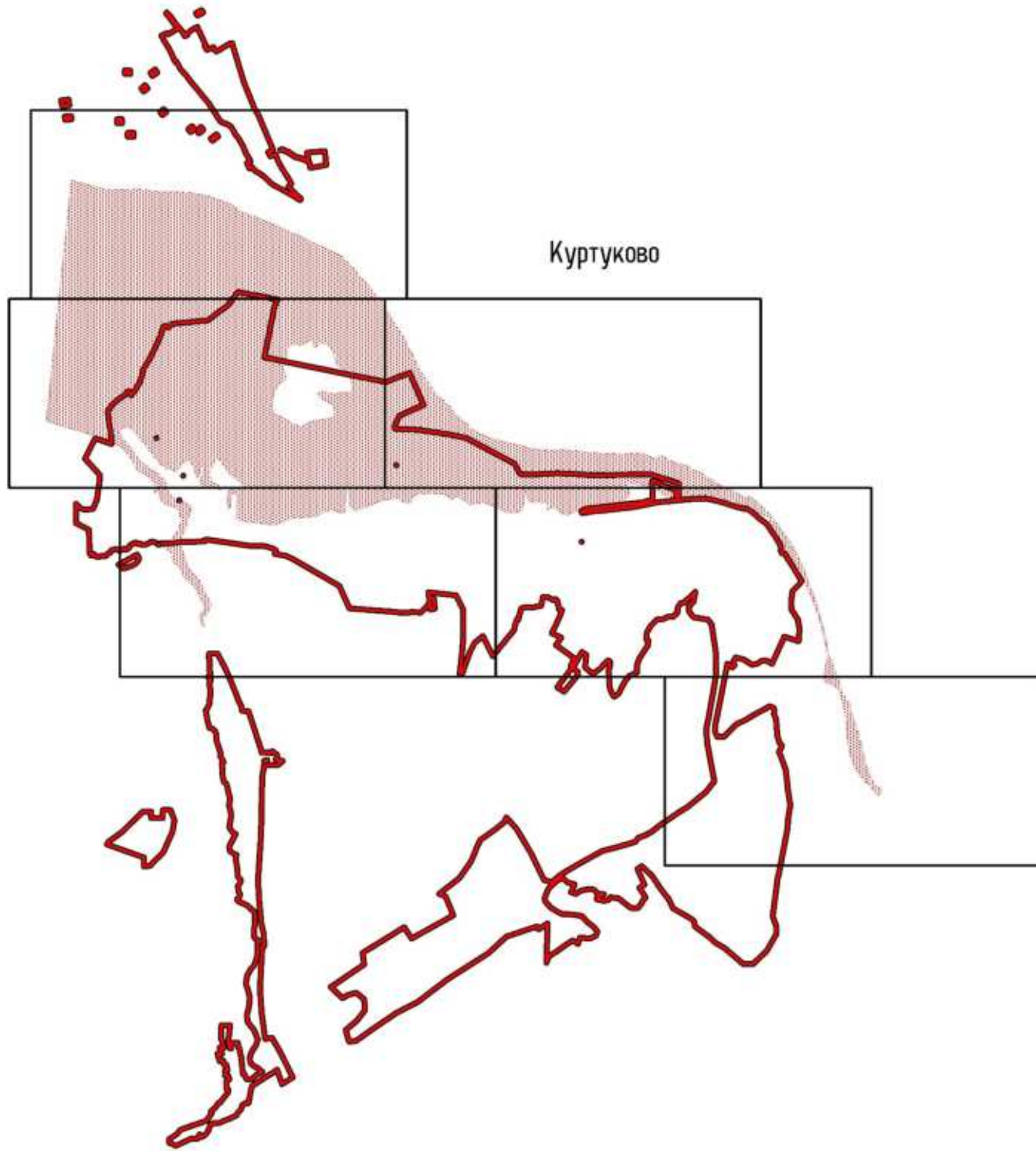
- граница зоны затопления территорий,
- зона затопления территорий,
- граница населенного пункта.

Подпись _____ Гилязов А. Ф. Дата 13 сентября 2023 г.

Место для оттиска печати (при наличии) лица, составившего описание местоположения границ объекта

ОПИСАНИЕ МЕСТОПОЛОЖЕНИЯ ГРАНИЦ

Зона затопления территорий, прилегающих к р. Кондома в границах с. Куртуково Новокузнецкого муниципального округа Кемеровской области-Кузбасса, затапливаемых при половодьях и паводках 1 % обеспеченности
(наименование объекта, местоположение границ которого описано)

План границ объекта**Схема расположения выносных листов**

Масштаб 1: 30 000

Используемые условные знаки и обозначения:

- | | |
|---|---------------------------------------|
| | – область выносного листа, |
| 3 | – номер выносного листа, |
| | – граница зоны затопления территорий, |
| | – зона затопления территорий, |
| | – граница населенного пункта. |

Подпись _____ Гилязов А. Ф. Дата 13 сентября 2023 г.

Место для оттиска печати (при наличии) лица, составившего описание местоположения границ объекта

ОПИСАНИЕ МЕСТОПОЛОЖЕНИЯ ГРАНИЦ

Зона затопления территорий, прилегающих к р. Кондома в границах с. Куртуково Новокузнецкого муниципального округа Кемеровской области-Кузбасса, затапливаемых при половодьях и паводках 1 %
обеспеченности

(наименование объекта, местоположение границ которого описано)

План границ объекта

Выносной лист №1



Масштаб 1:5000

Используемые условные знаки и обозначения: приведены на отдельной странице в конце раздела.

Подпись _____ *Гилязов А. Ф.* Дата *13 сентября 2023 г.*

Место для оттиска печати (при наличии) лица, составившего описание местоположения границ объекта

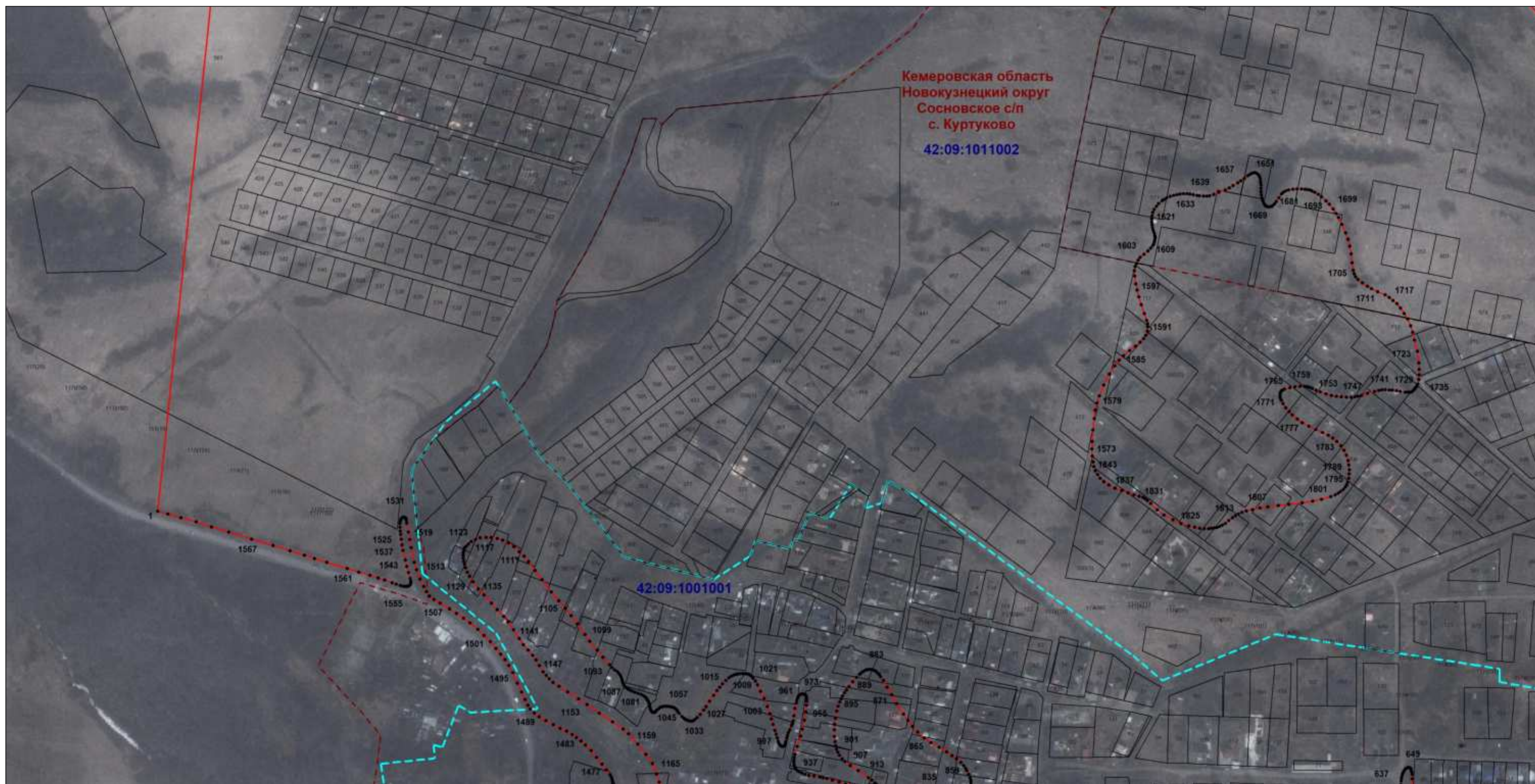
ОПИСАНИЕ МЕСТОПОЛОЖЕНИЯ ГРАНИЦ

Зона затопления территорий, прилегающих к р. Кондома в границах с. Куртуково Новокузнецкого муниципального округа Кемеровской области-Кузбасса, затапливаемых при половодьях и паводках 1 %
обеспеченности

(наименование объекта, местоположение границ которого описано)

План границ объекта

Выносной лист №2



Масштаб 1:5000

Используемые условные знаки и обозначения: приведены на отдельной странице в конце раздела.

Подпись _____ *Гилязов А. Ф.* Дата *13 сентября 2023 г.*

Место для оттиска печати (при наличии) лица, составившего описание местоположения границ объекта

ОПИСАНИЕ МЕСТОПОЛОЖЕНИЯ ГРАНИЦ

Зона затопления территорий, прилегающих к р. Кондома в границах с. Куртуково Новокузнецкого муниципального округа Кемеровской области-Кузбасса, затапливаемых при половодьях и паводках 1 %
обеспеченности

(наименование объекта, местоположение границ которого описано)

План границ объекта

Выносной лист №3



Масштаб 1:5000

Используемые условные знаки и обозначения: приведены на отдельной странице в конце раздела.

Подпись _____ *Гилязов А. Ф.* Дата *13 сентября 2023 г.*

Место для оттиска печати (при наличии) лица, составившего описание местоположения границ объекта

ОПИСАНИЕ МЕСТОПОЛОЖЕНИЯ ГРАНИЦ

Зона затопления территорий, прилегающих к р. Кондома в границах с. Куртуково Новокузнецкого муниципального округа Кемеровской области-Кузбасса, затапливаемых при половодьях и паводках 1 %
обеспеченности

(наименование объекта, местоположение границ которого описано)

План границ объекта

Выносной лист №4



Масштаб 1:5000

Используемые условные знаки и обозначения: приведены на отдельной странице в конце раздела.

Подпись _____ *Гилязов А. Ф.* Дата *13 сентября 2023 г.*

Место для оттиска печати (при наличии) лица, составившего описание местоположения границ объекта

ОПИСАНИЕ МЕСТОПОЛОЖЕНИЯ ГРАНИЦ

Зона затопления территорий, прилегающих к р. Кондома в границах с. Куртуково Новокузнецкого муниципального округа Кемеровской области-Кузбасса, затапливаемых при половодьях и паводках 1 %
обеспеченности

(наименование объекта, местоположение границ которого описано)

План границ объекта

Выносной лист №5



Масштаб 1:5000

Используемые условные знаки и обозначения: приведены на отдельной странице в конце раздела.

Подпись _____ *Гилязов А. Ф.* Дата *13 сентября 2023 г.*

Место для оттиска печати (при наличии) лица, составившего описание местоположения границ объекта

ОПИСАНИЕ МЕСТОПОЛОЖЕНИЯ ГРАНИЦ

Зона затопления территорий, прилегающих к р. Кондома в границах с. Куртуково Новокузнецкого муниципального округа Кемеровской области-Кузбасса, затапливаемых при половодьях и паводках 1 %
обеспеченности

(наименование объекта, местоположение границ которого описано)

План границ объекта

Выносной лист №6



Масштаб 1:5000

Используемые условные знаки и обозначения: приведены на отдельной странице в конце раздела.






Подпись _____ *Гилязов А. Ф.* Дата *13 сентября 2023 г.*

Место для оттиска печати (при наличии) лица, составившего описание местоположения границ объекта

ОПИСАНИЕ МЕСТОПОЛОЖЕНИЯ ГРАНИЦ

**Зона затопления территорий, прилегающих к р. Кондома в границах с. Куртуково
Новокузнецкого муниципального округа Кемеровской области-Кузбасса, затапливаемых
при половодьях и паводках 1 % обеспеченности**
(наименование объекта, местоположение границ которого описано)

План границ объекта**Используемые условные знаки и обозначения:**

-  – граница объекта,
-  – граница муниципального образования,
-  – граница населенного пункта,
-  – граница кадастрового квартала,
-  – граница земельного участка,
- .1** – характерная точка объекта,
- 42:09:1011002** – номер кадастрового квартала,
- :30** – кадастровый номер земельного участка.

Подпись _____ *Гилязов А. Ф.* Дата *13 сентября 2023 г.*

Место для оттиска печати (при наличии) лица, составившего описание местоположения границ объекта